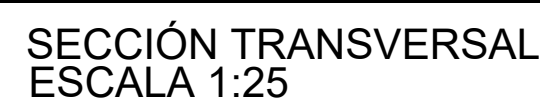
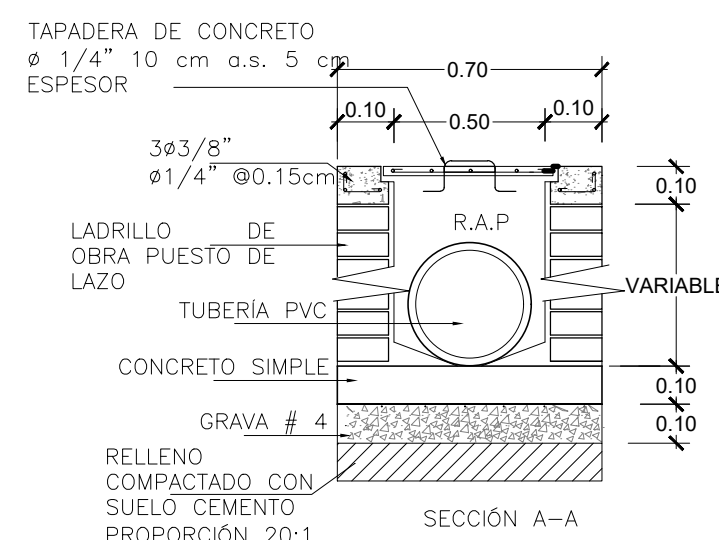
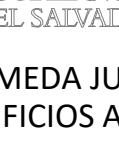
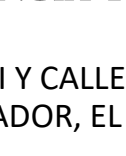
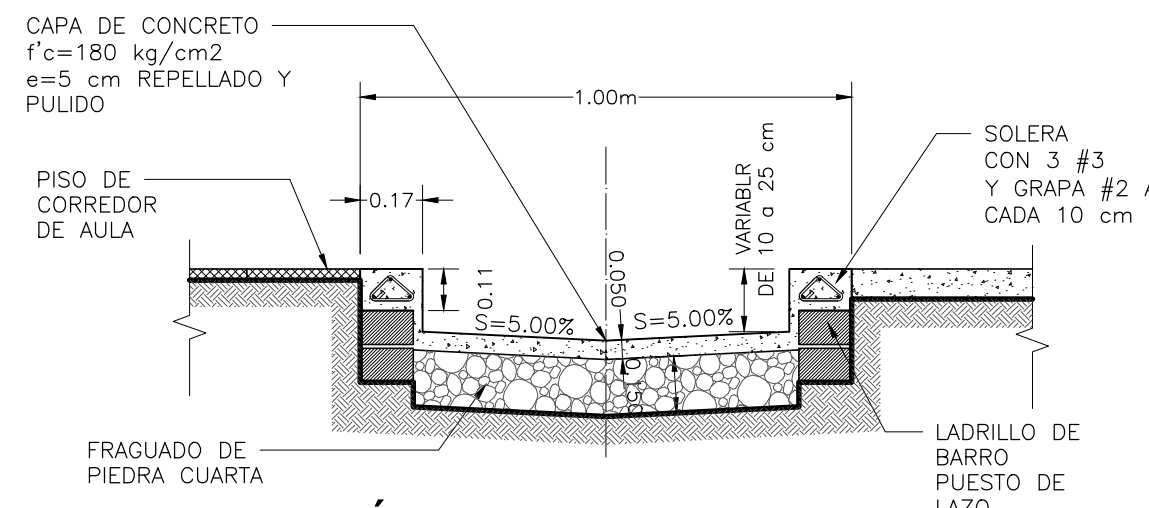


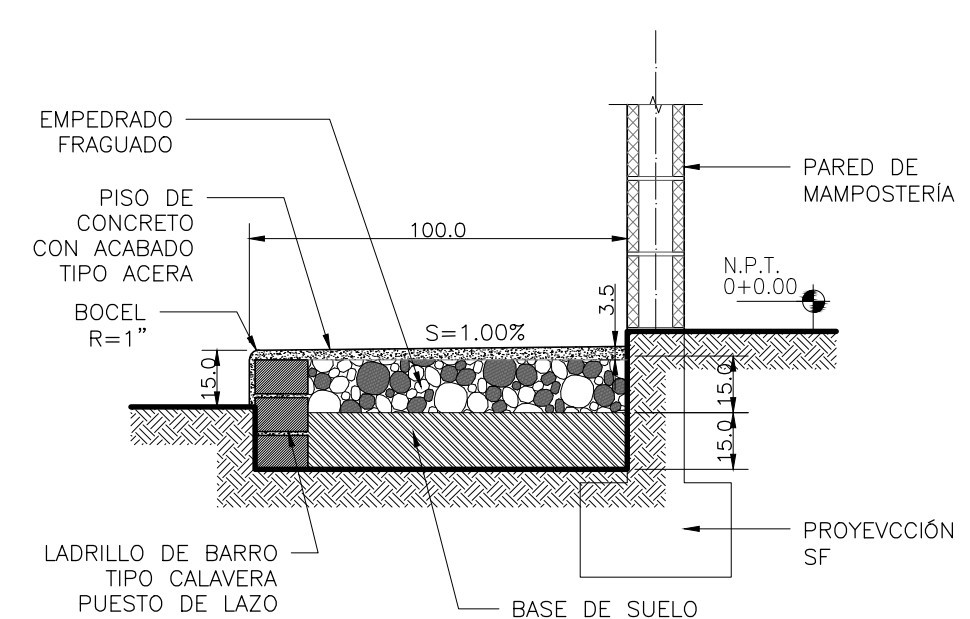
MUEBLE DE COCINA
TIPO A



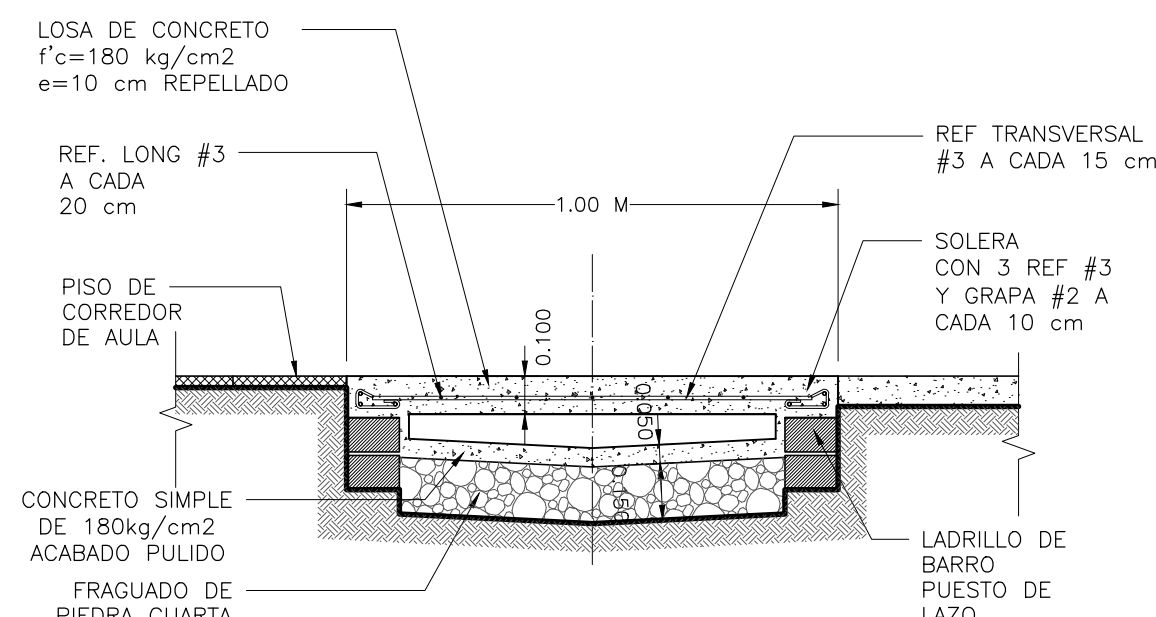
<p>PRESENTA:</p> <div style="text-align: center;">  <p>GOBIERNO DE EL SALVADOR</p> </div> <p style="text-align: center; margin-top: 20px;">ALAMEDA JUAN PABLO II Y CALLE GUADALUPE EDIFICIOS A, SAN SALVADOR, EL SALVADOR.</p>	<div style="text-align: center;">  <p>MINISTERIO DE EDUCACIÓN CIENCIA Y TECNOLOGÍA</p> </div>
<p>CENTRO ESCOLAR:</p>	<p>ESCUELA DE EDUCACIÓN PARVULARIA PROF. BERTA ARLINA MOLINA</p>
<p>CODIGO INFRAESTRUCTURA:</p>	<p>11346</p>
<p>UBICACIÓN:</p>	<p>KM. 13 1/2 DE CARRETERA A QUEZALTEPEQUE, REPARTO EL COCAL, CONTIGUO A PASAJE BIZCARRA, APOPA, SAN SALVADOR</p>
<p>PROYECTO:</p>	<p>CRECER Y APRENDER JUNTOS: DESARROLLO INTEGRAL DE LA PRIMERA INFANCIA EN EL SALVADOR</p>
<p>FINANCIAMIENTO:</p>	<p>CONTRATO DE PRESTAMO BIRF-9067-SV</p>
<p>CONTENIDO:</p>	<p>DETALLES TIPO GENERALES Y DE OBRAS EXTERIORES</p>
<p>ÁREA DE PROYECTO:</p>	<p>2,382.76 M2</p>
<p>ESCALA:</p>	<p>INDICADA</p>
<p>HOJA:</p>	<p>OE-1</p>
<p>FECHA:</p>	<p>JUNIO 2023</p>



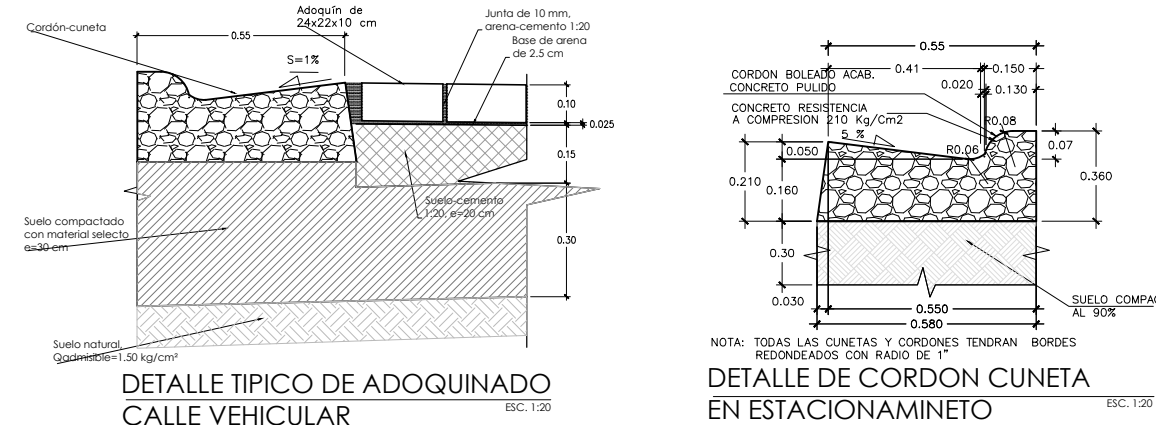
SECCIÓN TRANSVERSAL
DETALLE DE CANALETA ALL
ESC 1 : 20



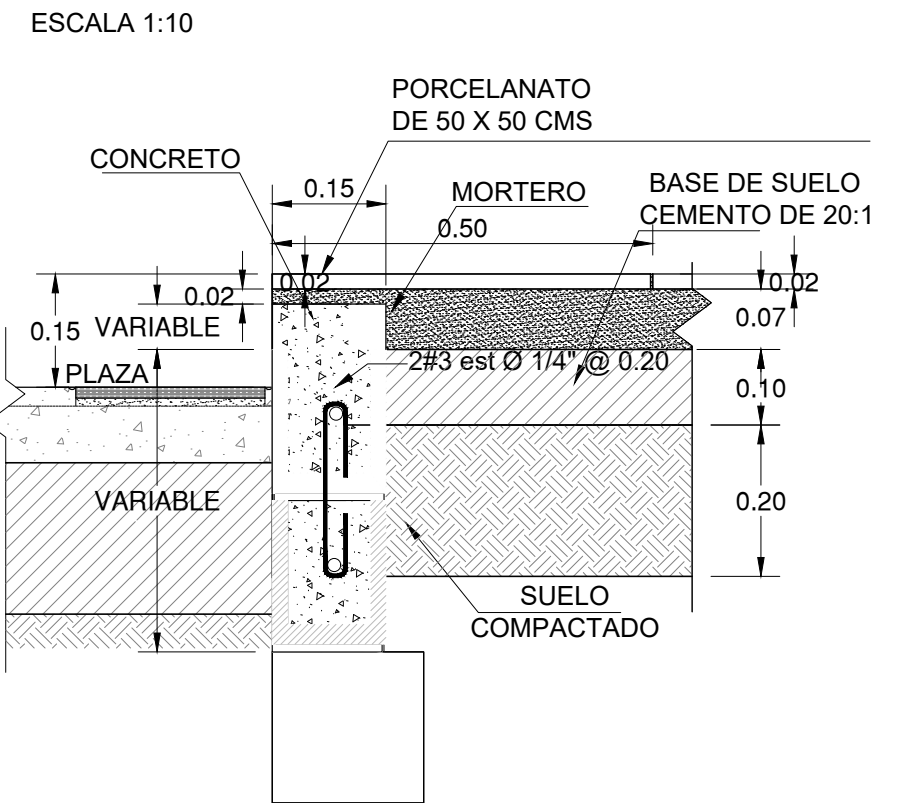
DETALLE TÍPICO
ACERA PERIMETRAL MÓDULOS
ESC 1 : 20



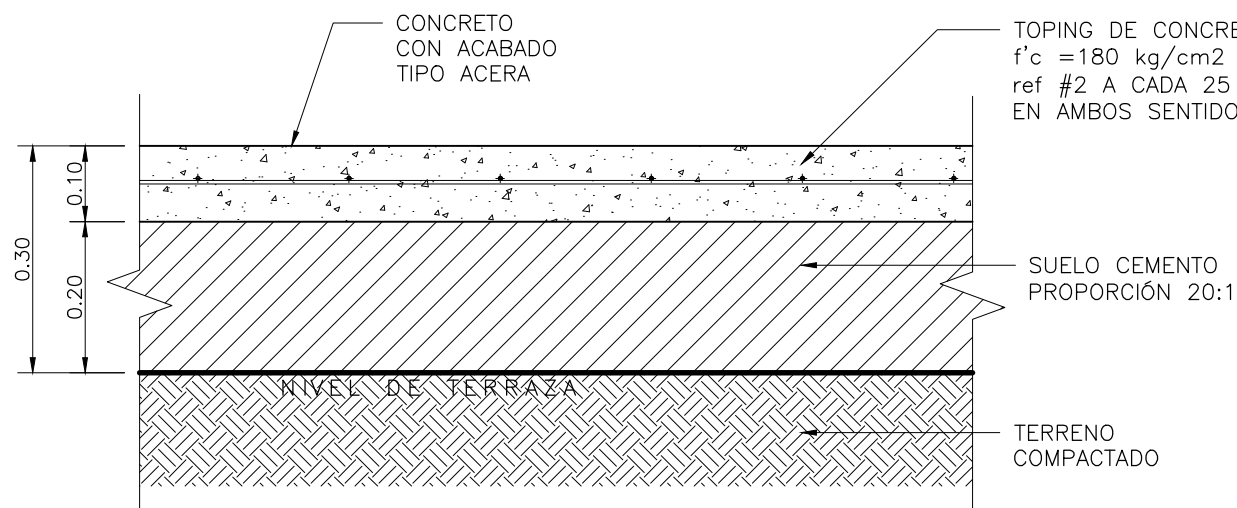
SECCIÓN TRANSVERSAL
LOSA DE PASO EN CANALETA
ESC 1 : 20



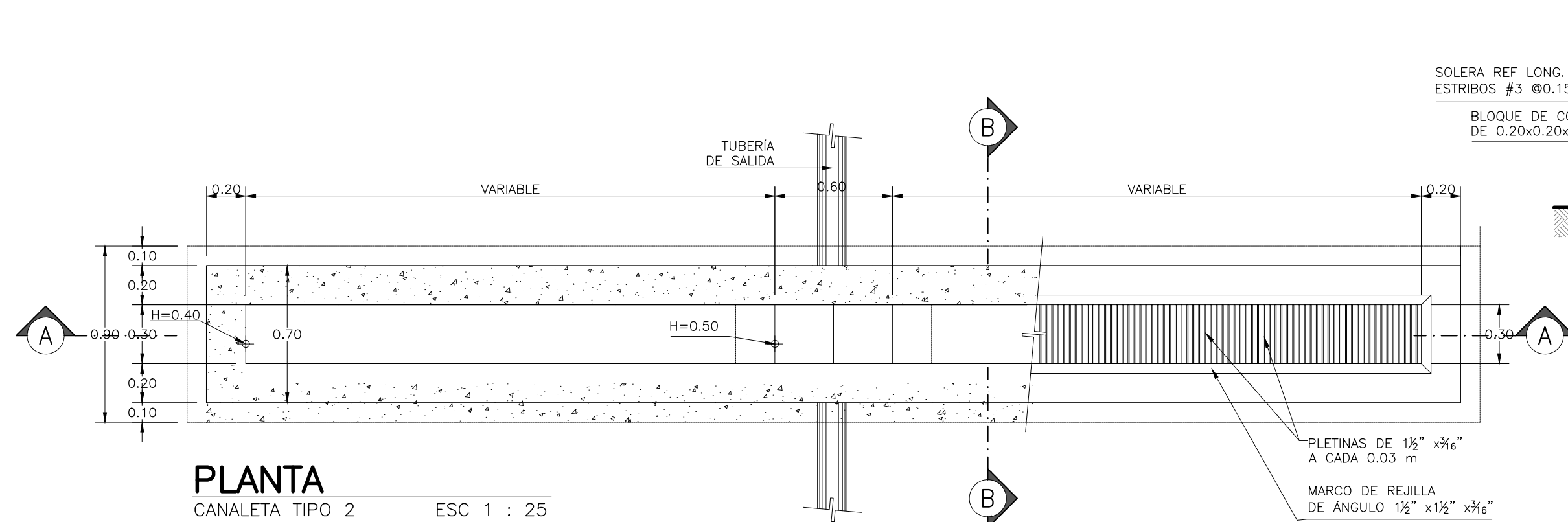
DETALLE DE PISO CONCRETEADO TIPO ACERA
ESCALA 1:10



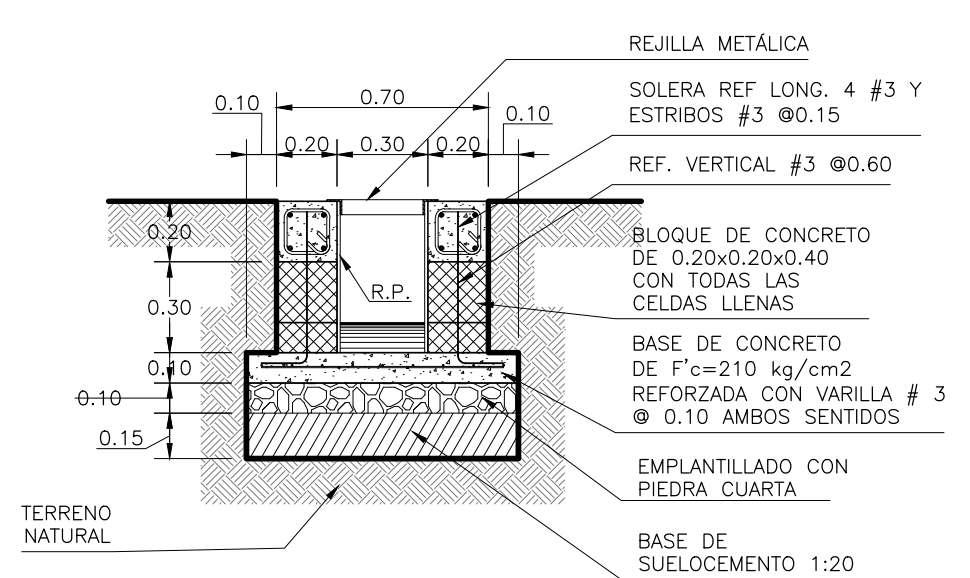
DETALLE DE GRADA PERIMETRAL EN PASILLOS
ESCALA 1:10



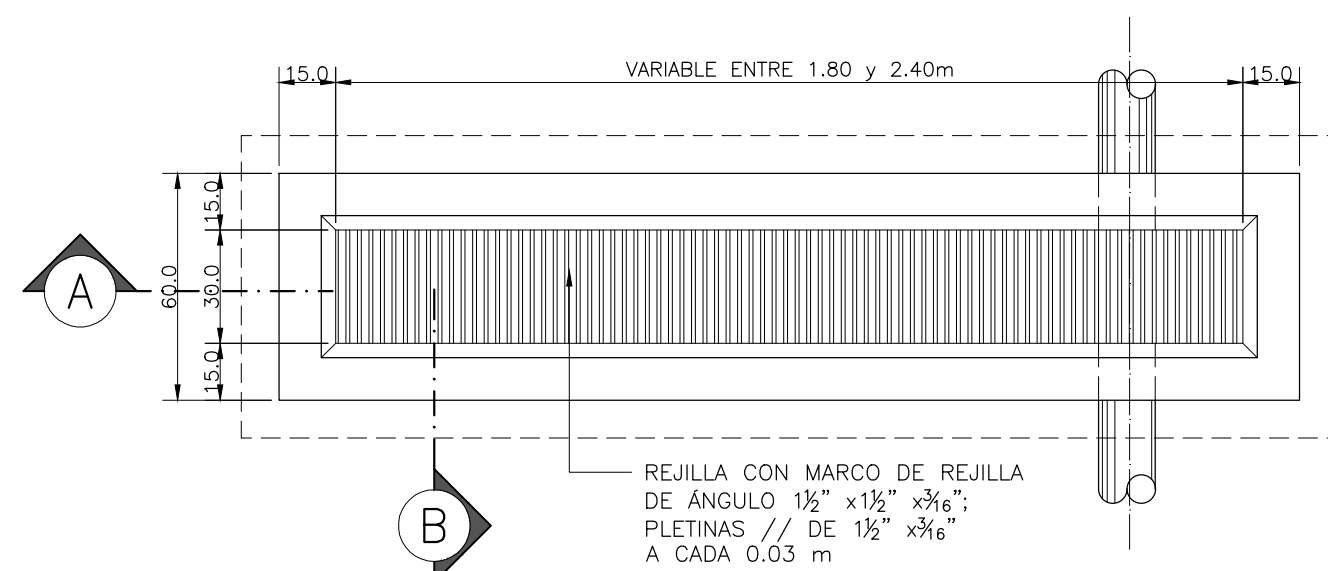
SECCIÓN TÍPICA
PISO TIPO ACERA PAV-2
ESC 1:10



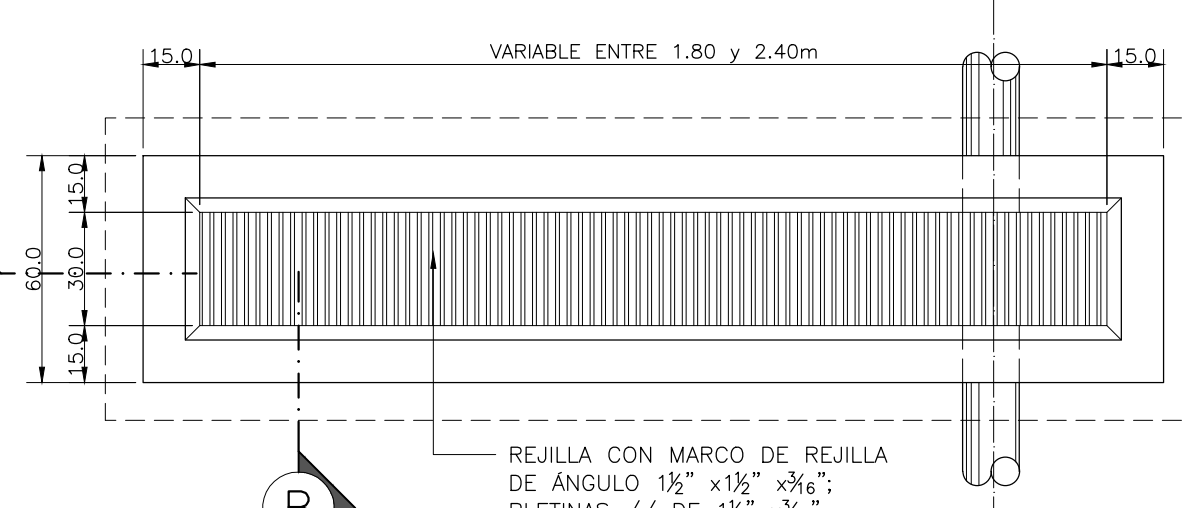
PLANTA
CANALETA TIPO 2
ESC 1 : 25



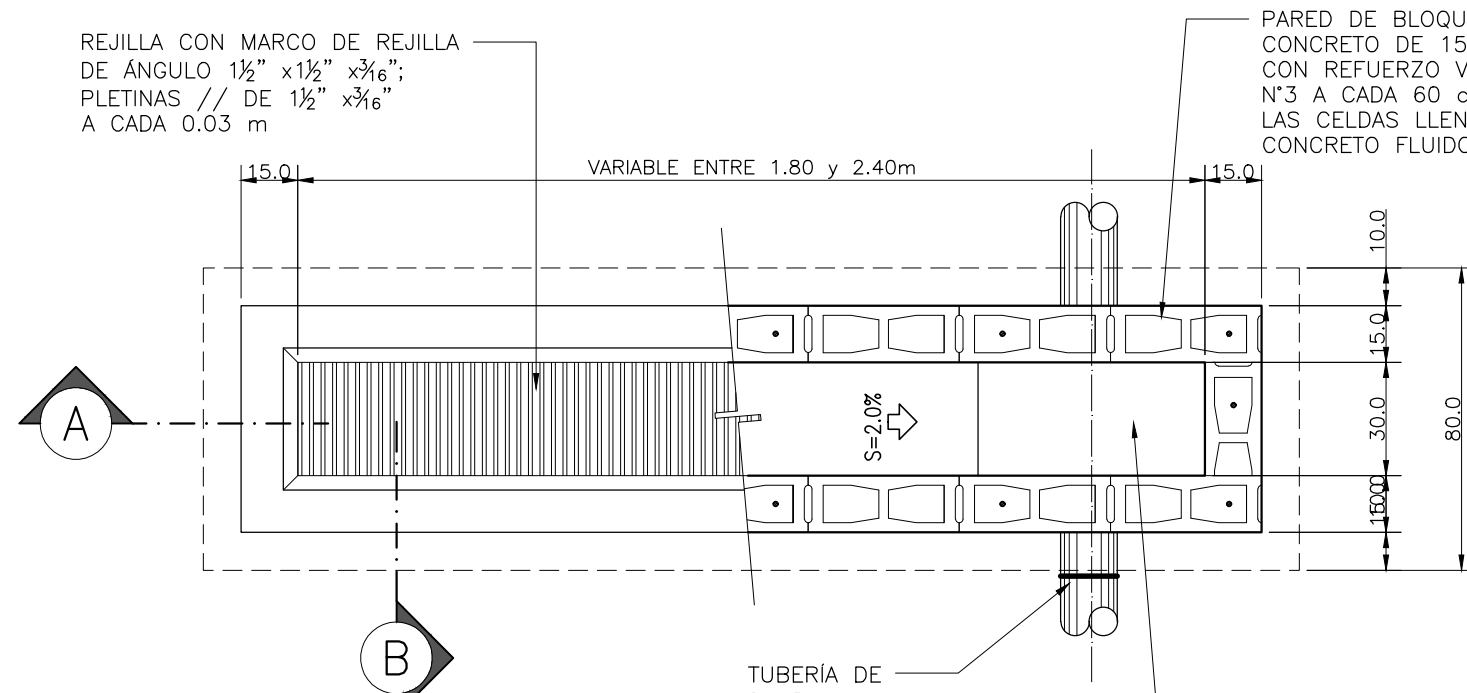
SECCIÓN B-B
CANALETA TIPO 2
ESC 1 : 25



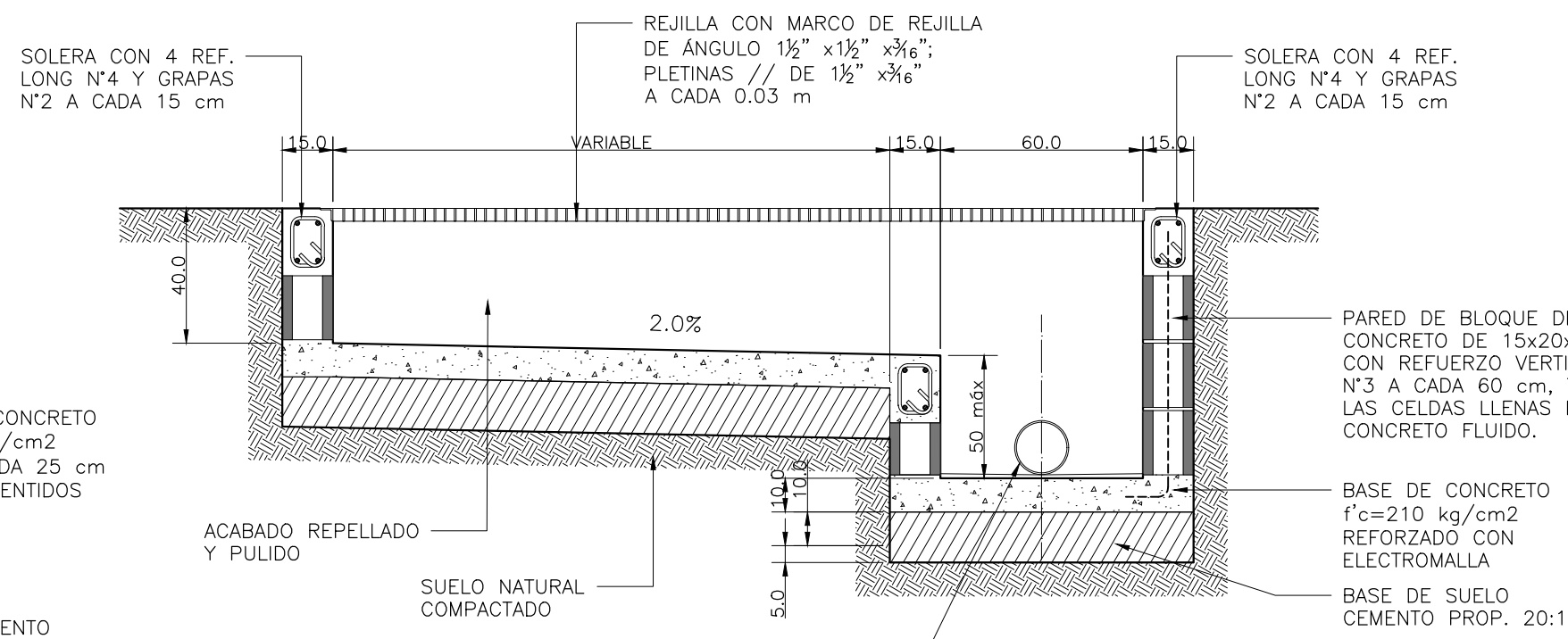
PLANTA
CANALETA TIPO 2
ESC 1 : 20



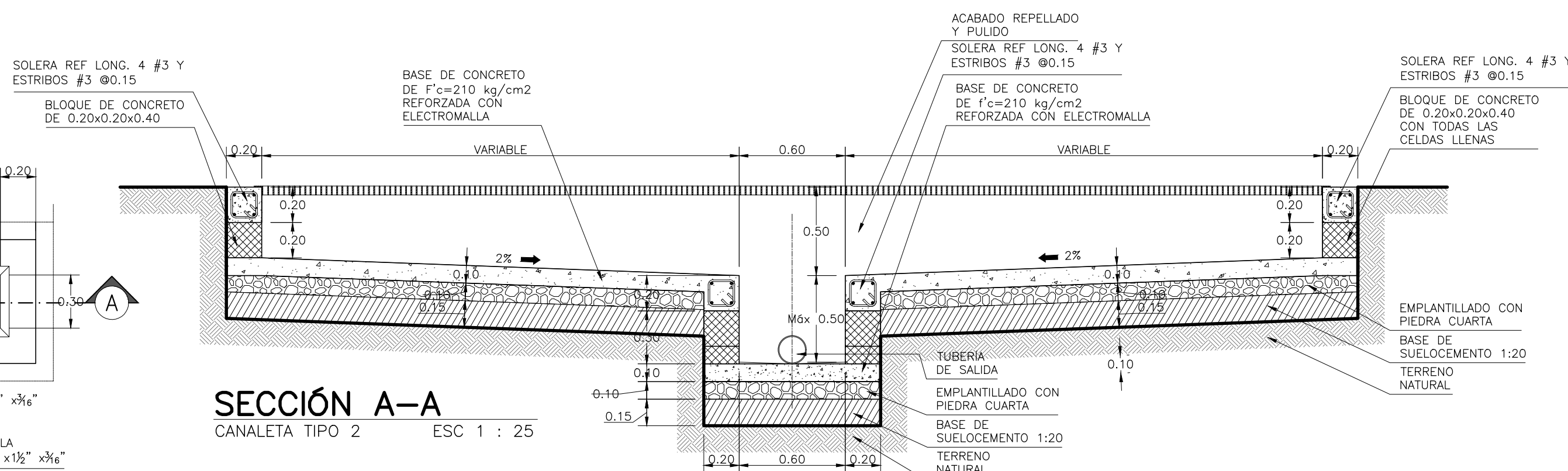
PLANTA
CANALETA TIPO 2
ESC 1 : 20



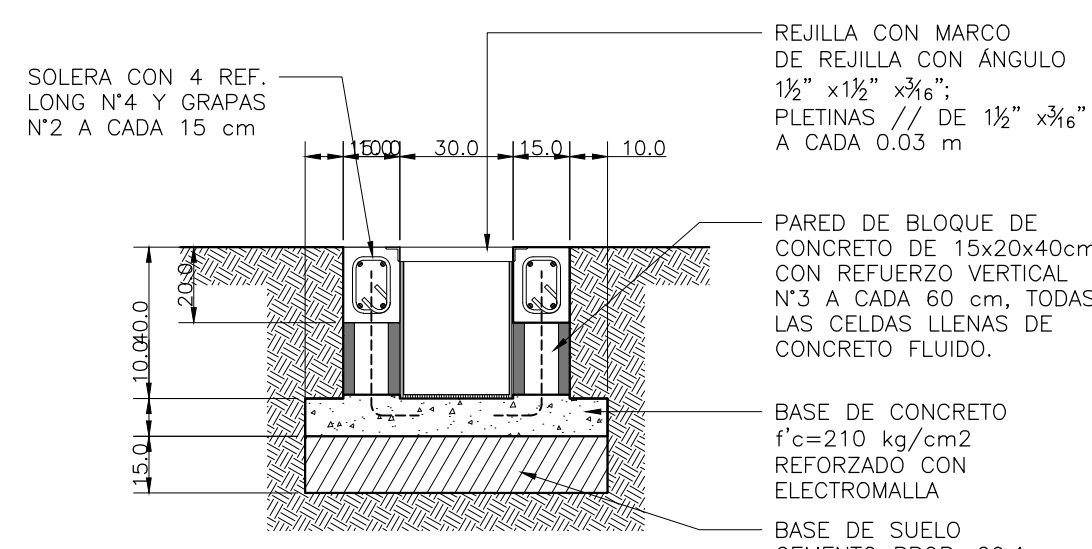
PLANTA
CANALETA TIPO 2
ESC 1 : 20



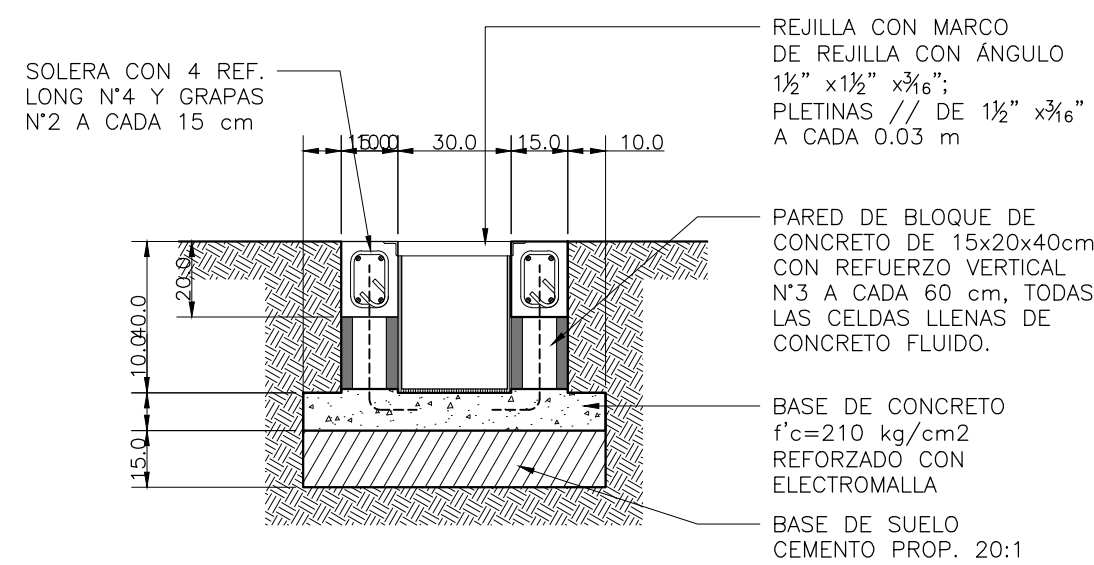
SECCIÓN A-A
CANALETA TIPO 2
ESC 1 : 20



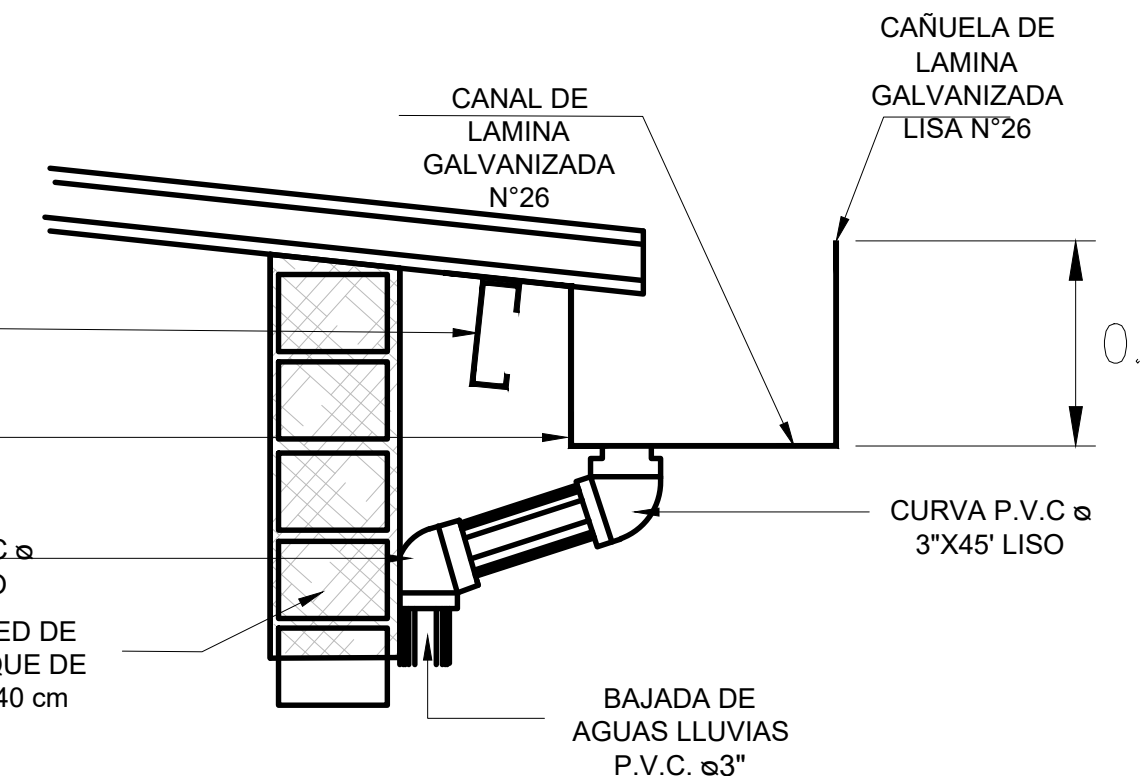
SECCIÓN A-A
CANALETA TIPO 2
ESC 1 : 25



SECCIÓN B-B
CANALETA TIPO 2
ESC 1 : 20



SECCIÓN B-B
CANALETA TIPO 2
ESC 1 : 20



DETALLE DE CANAL DE ALL
ESC 1 : 25

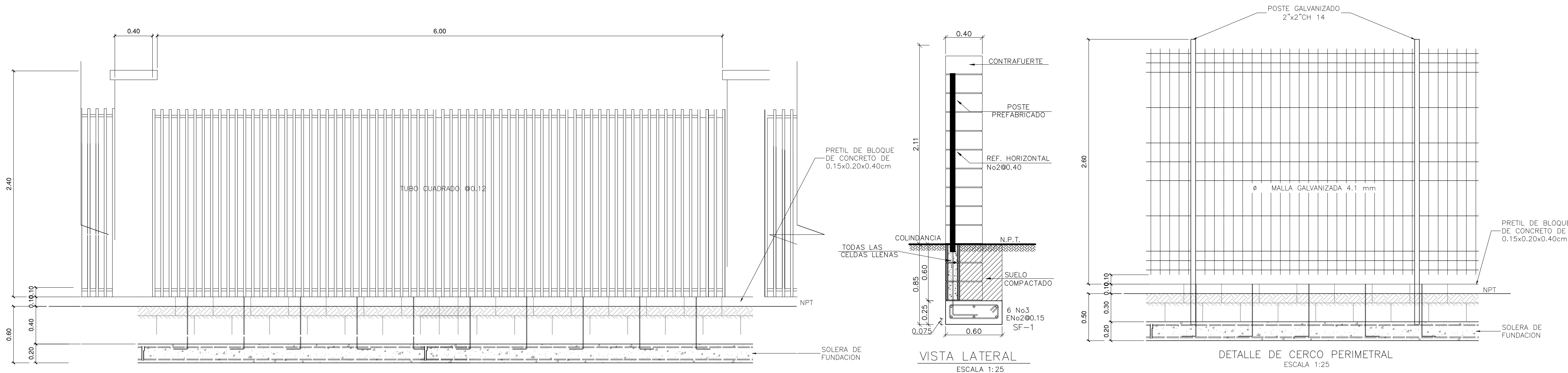
PRESENTA:	
	MINISTERIO DE EDUCACIÓN CIENCIA Y TECNOLOGÍA
ALAMEDA JUAN PABLO II Y CALLE GUADALUPE EDIFICIOS A, SAN SALVADOR, EL SALVADOR.	

CENTRO ESCOLAR:	ESCUELA DE EDUCACIÓN PARVULARIA PROF. BERTA ARLINA MOLINA
CODIGO INFRAESTRUCTURA:	11346
UBICACIÓN:	KM.13 1/2 DE CARRETERA A QUEZALTEPEQUE, REPARTO EL COCAL, CONTIGUO A PASAJE BIZCARRA, APOPA, SAN SALVADOR

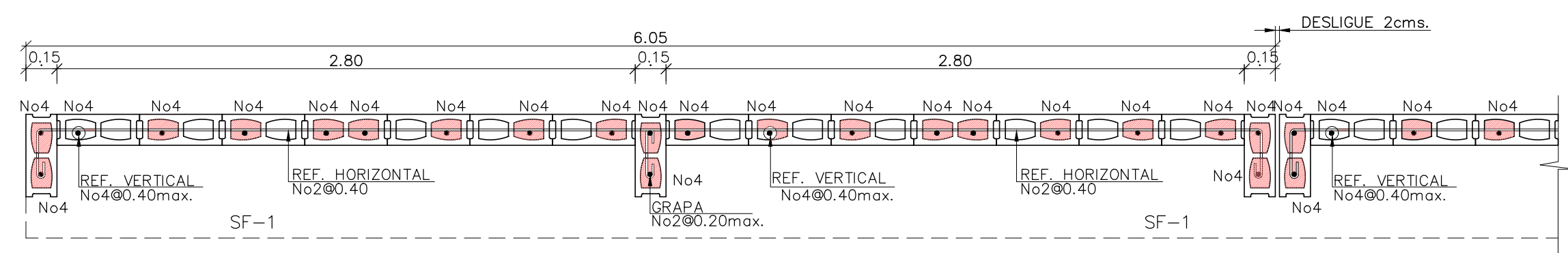
PROYECTO:	CRECER Y APRENDER JUNTOS: DESARROLLO INTEGRAL DE LA PRIMERA INFANCIA EN EL SALVADOR
FINANCIAMIENTO:	CONTRATO DE PRESTAMO BIRF-9067-SV

CONTENIDO:	DETALLES TIPO GENERALES Y DE OBRAS EXTERIORES
------------	--

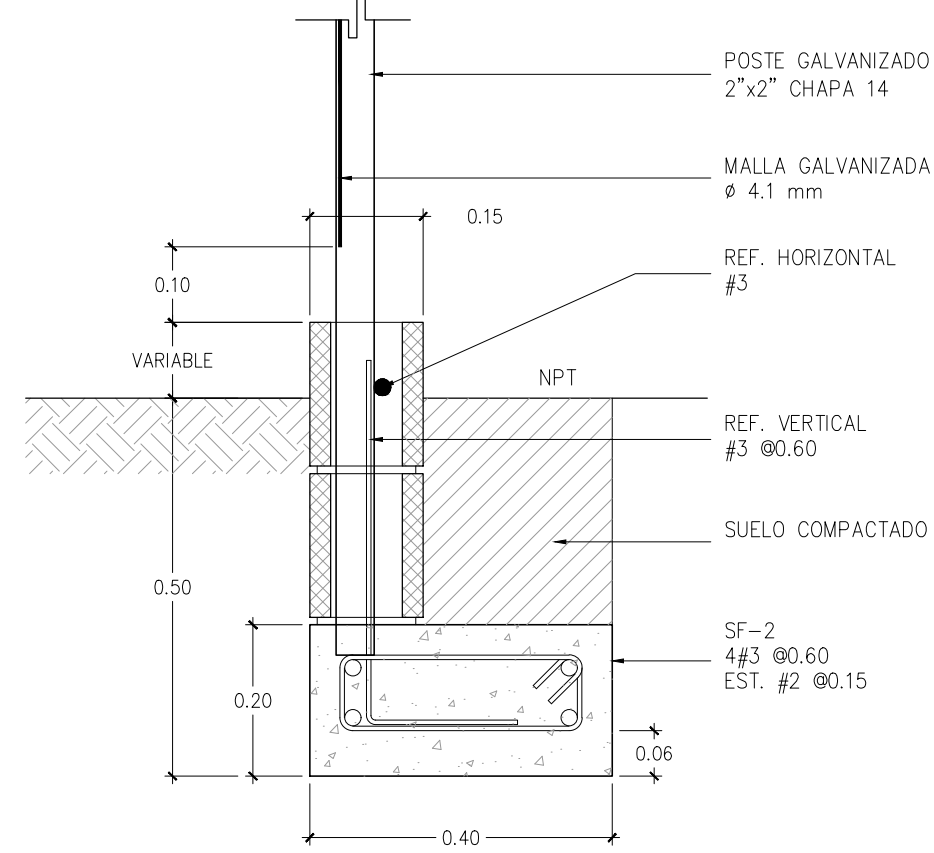
ÁREA DE PROYECTO:	2,382.76 M2
ESCALA:	INDICADA
HOJA:	OE-2
FECHA:	JUNIO 2023



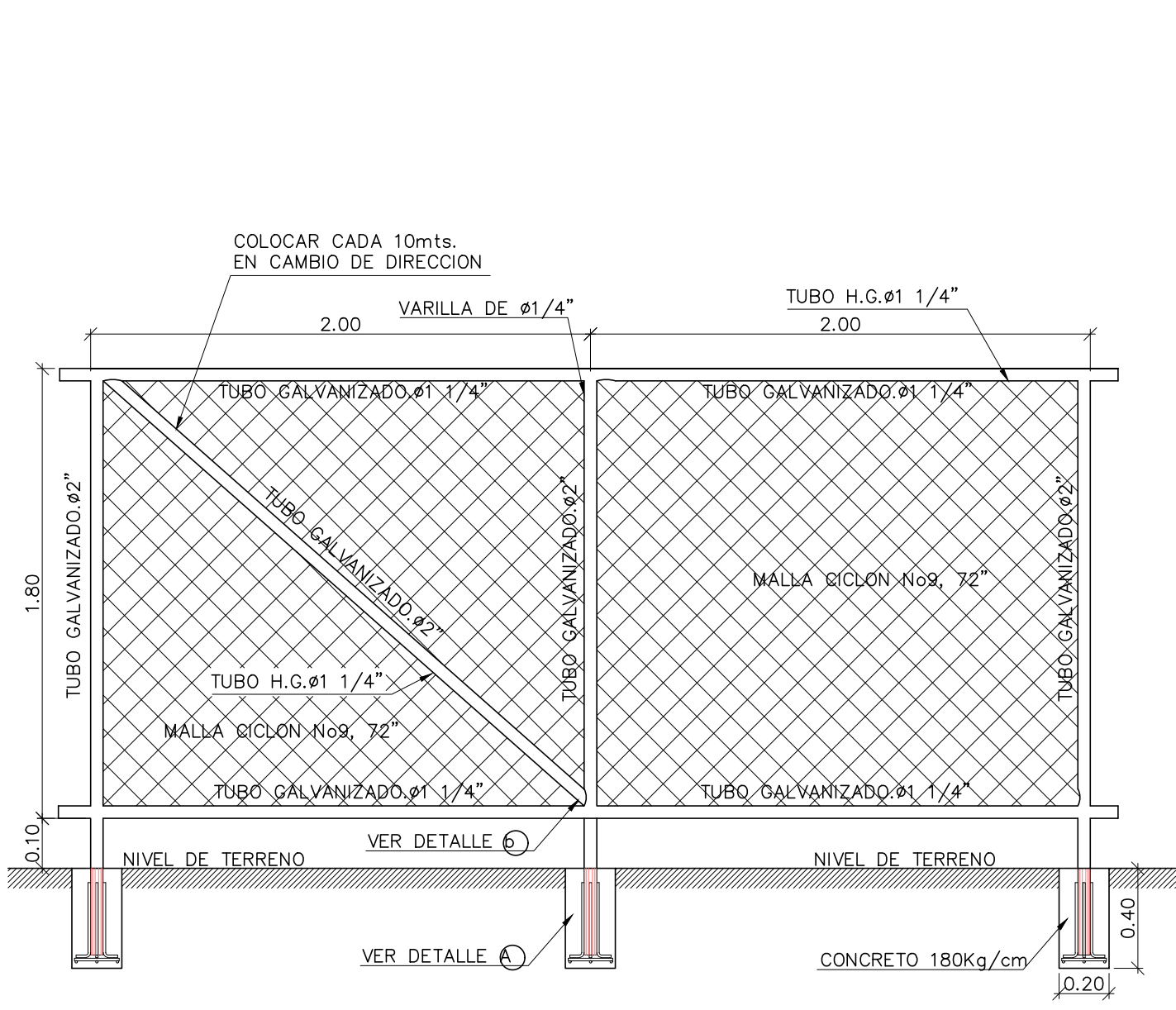
DETALLE DE CERCO PERIMETRAL
ESCALA 1:25



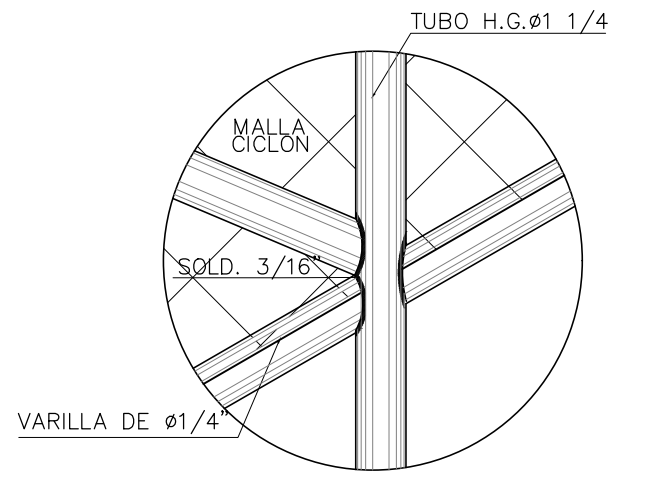
PLANTA DE TAPIAL (BLOQUE DE CONCRETO)
ESCALA 1:25



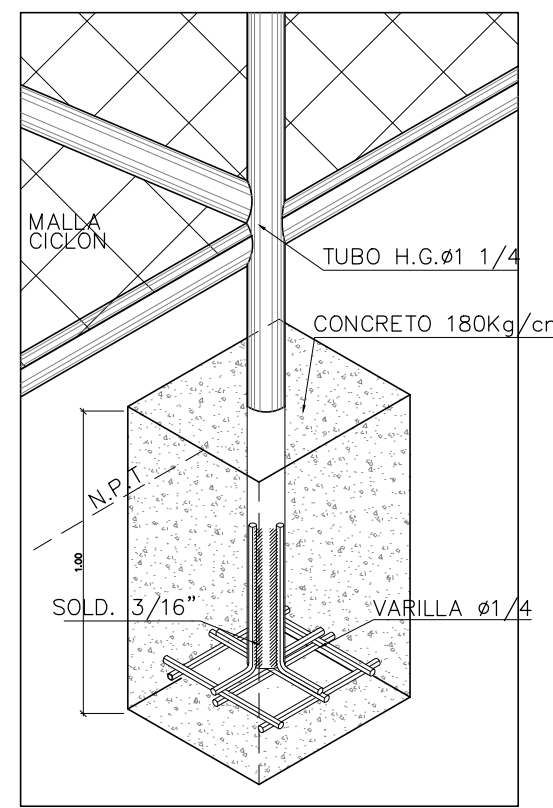
DETALLE DE SOLERA DE FUNDACION
CERCO PERIMETRAL
ESCALA 1:10



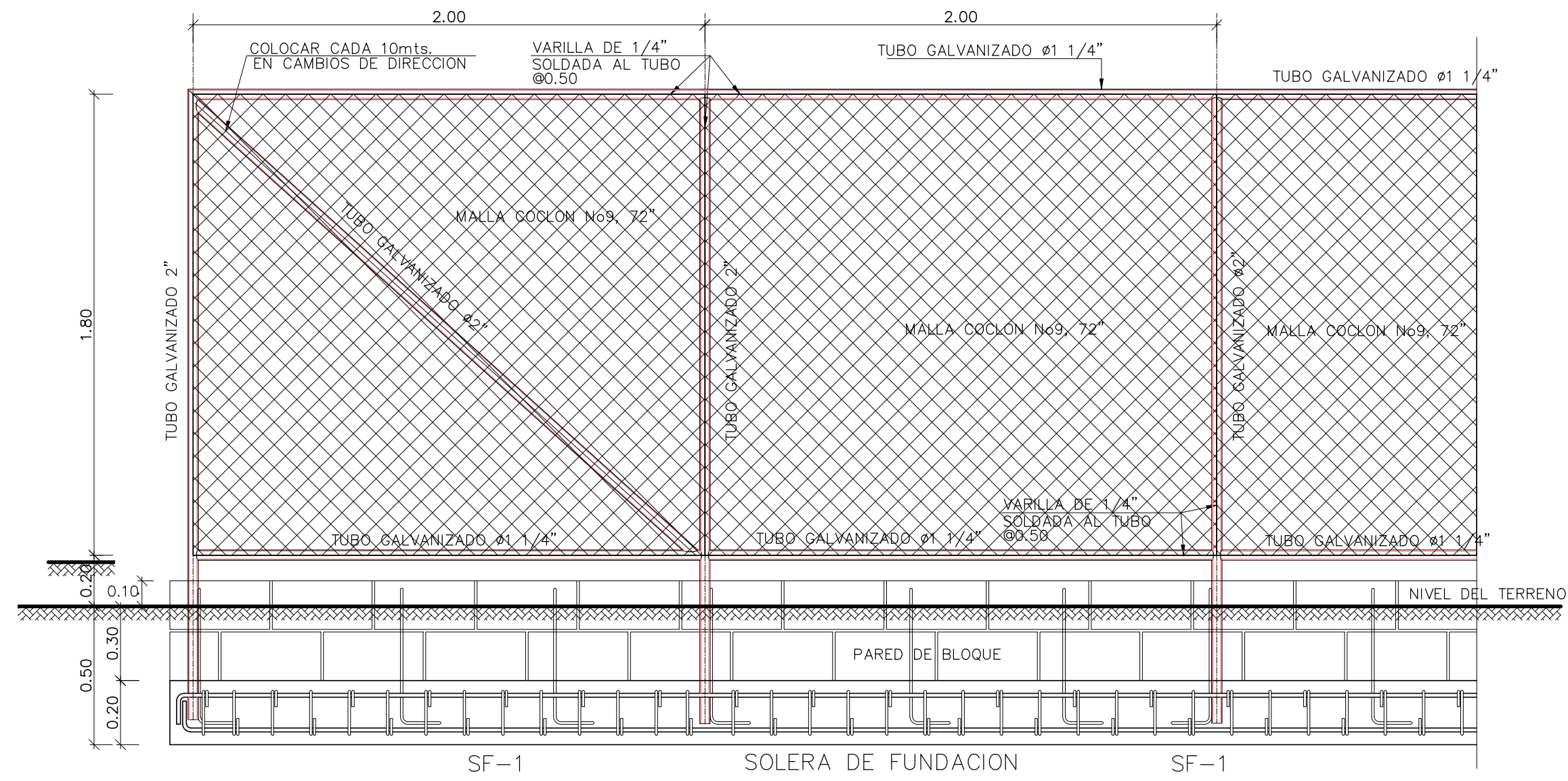
DETALLE DE CERCO CON TUBO Y MALLA CICLÓN
MALLA CICLÓN
ESC 1 : 25



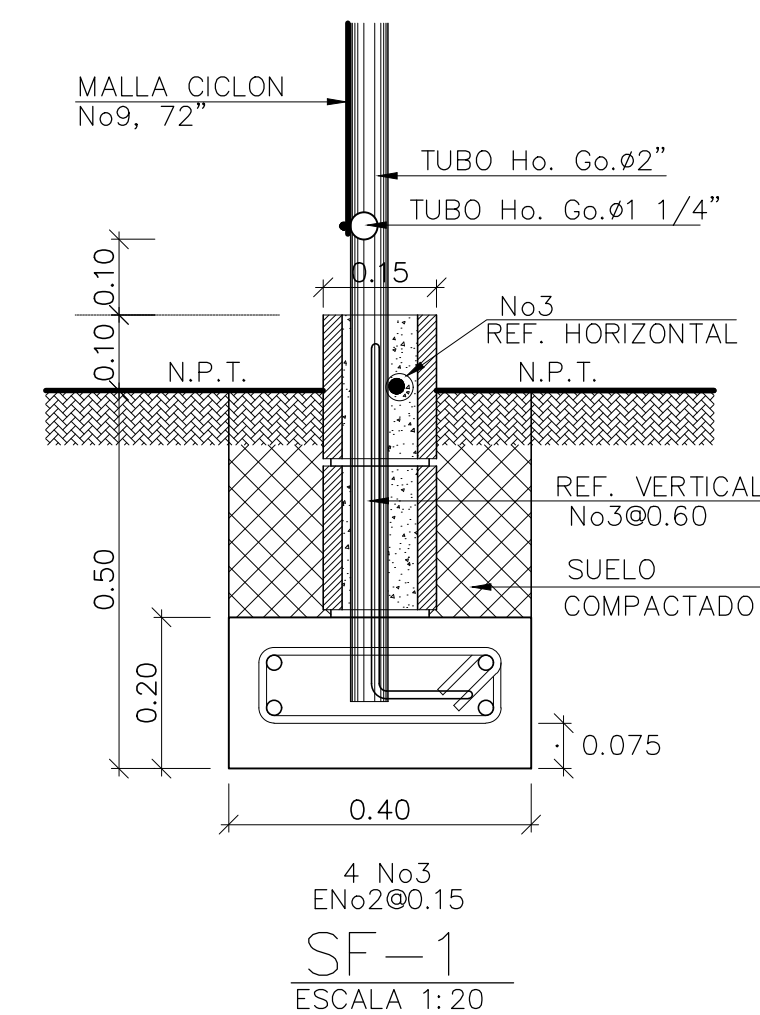
DETALLE "B"
MALLA CICLÓN
ESC 1 : 25



DETALLE "A"
MALLA CICLÓN
ESC 1 : 25

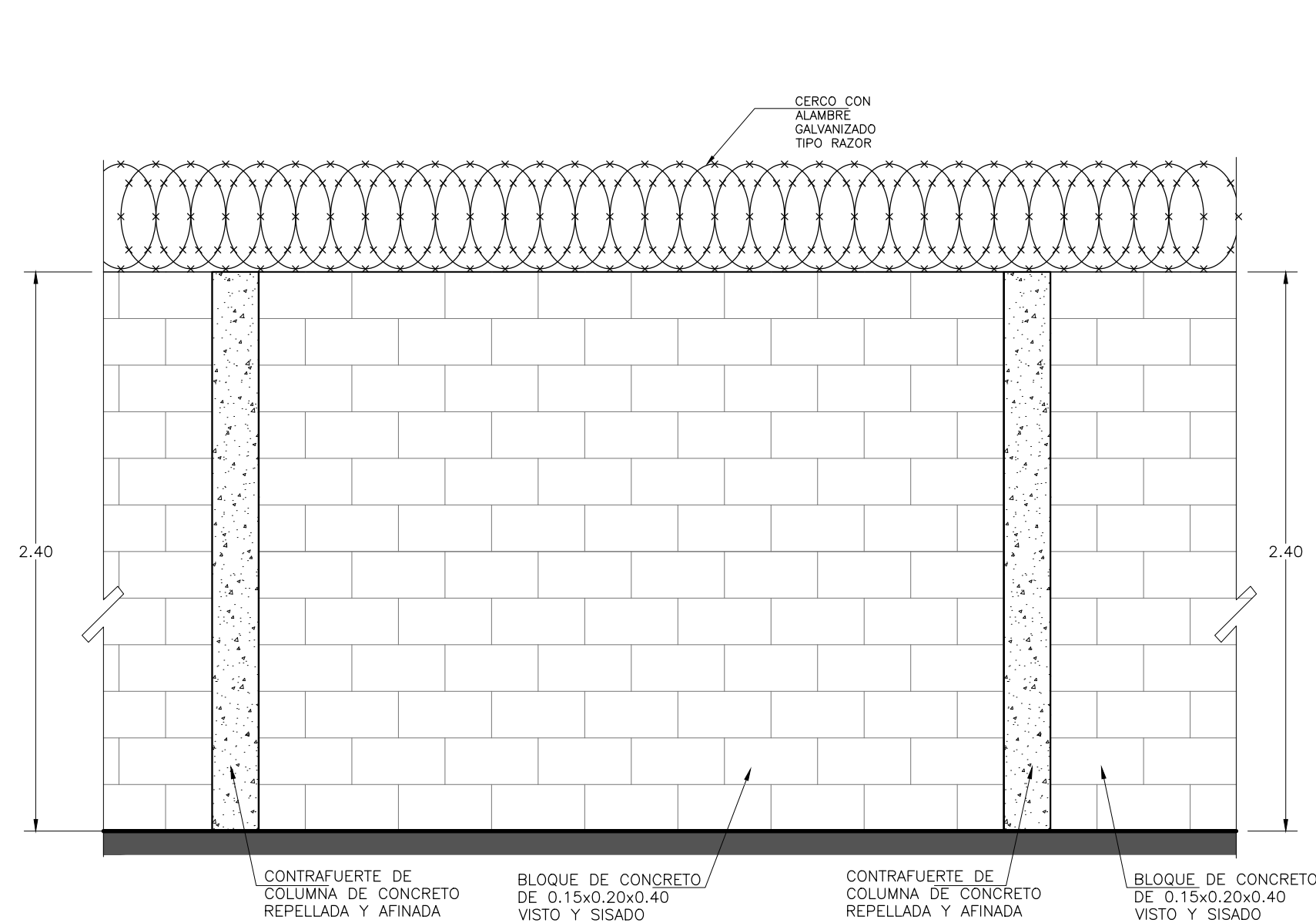


DETALLE DE CERCO CON TUBO Y MALLA CICLÓN
ESCALA 1:25



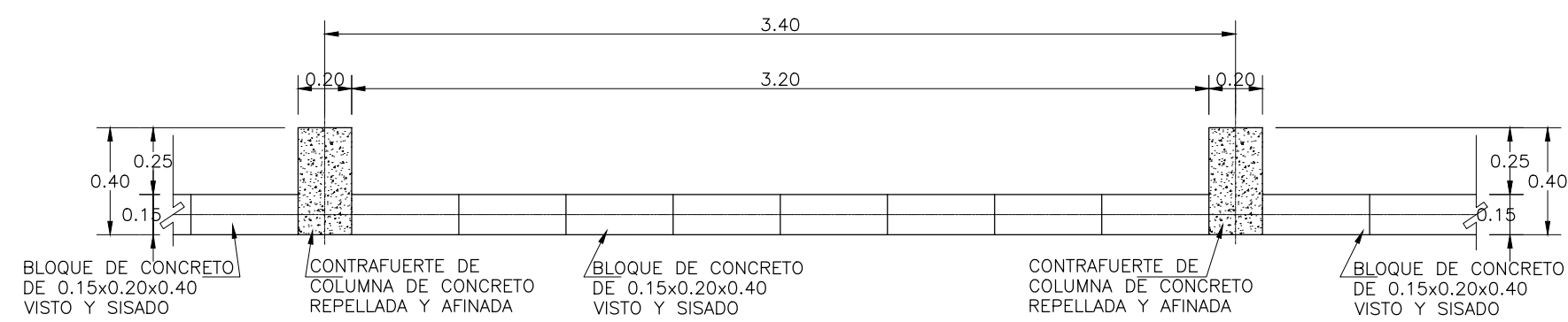
SF-1
ESCALA 1:20

PRESENTA:	
	MINISTERIO DE EDUCACIÓN CIENCIA Y TECNOLOGÍA
ALAMEDA JUAN PABLO II Y CALLE GUADALUPE EDIFICIOS A, SAN SALVADOR, EL SALVADOR.	
CENTRO ESCOLAR: ESCUELA DE EDUCACIÓN PARVULARIA PROF. BERTA ARLINA MOLINA	
CODIGO INFRAESTRUCTURA:	11346
UBICACIÓN: KM.13 1/2 DE CARRETERA A QUEZALTEPEQUE, REPARTO EL COCAL, CONTIGUO A PASAJE BIZCARRA, APOPA, SAN SALVADOR	
PROYECTO: CRECER Y APRENDER JUNTOS: DESARROLLO INTEGRAL DE LA PRIMERA INFANCIA EN EL SALVADOR	
FINANCIAMIENTO: CONTRATO DE PRESTAMO BIRF-9067-SV	
CONTENIDO: DETALLES TIPO GENERALES Y DE OBRAS EXTERIORES	
ÁREA DE PROYECTO:	2,382.76 M2
ESCALA:	INDICADA
HOJA:	OE-3
FECHA:	JUNIO 2023



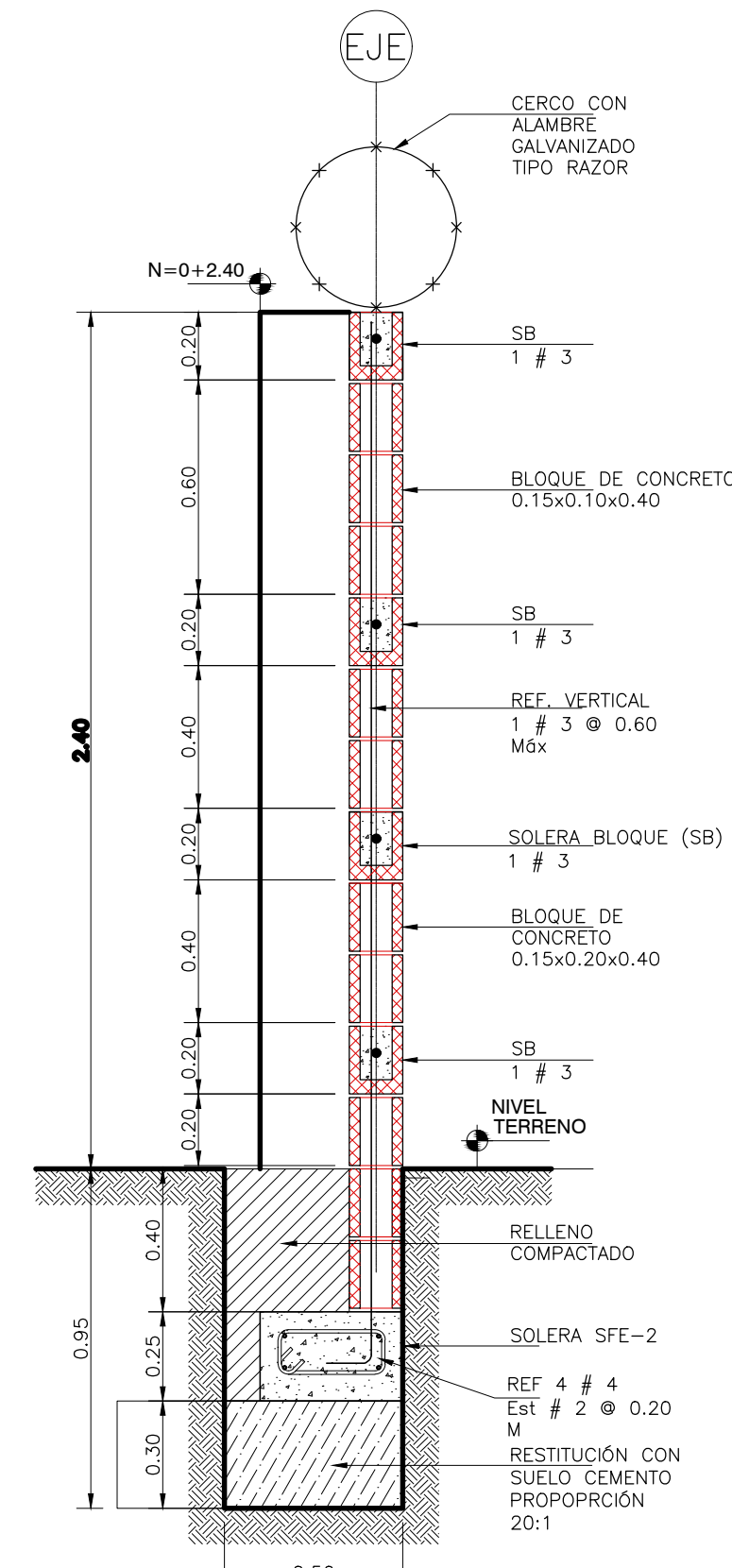
ELEVACIÓN TIPO

MURO PERIMETRAL ESCALA 1:25



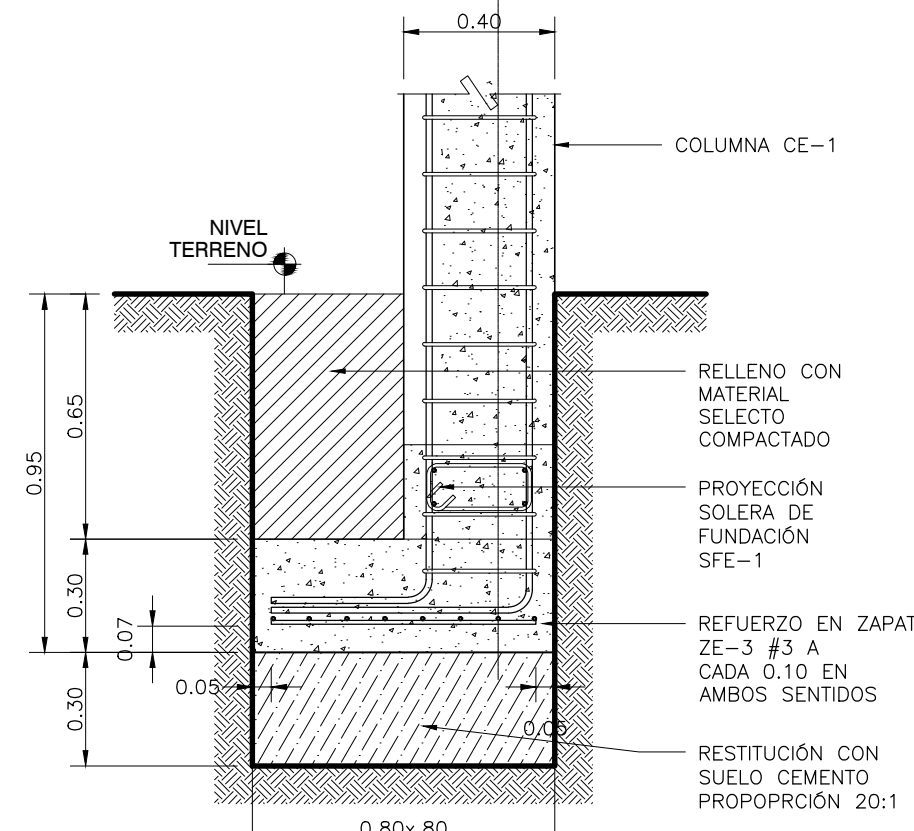
PLANTA MÓDULO TIPO

MURO PERIMETRAL ESCALA 1:25



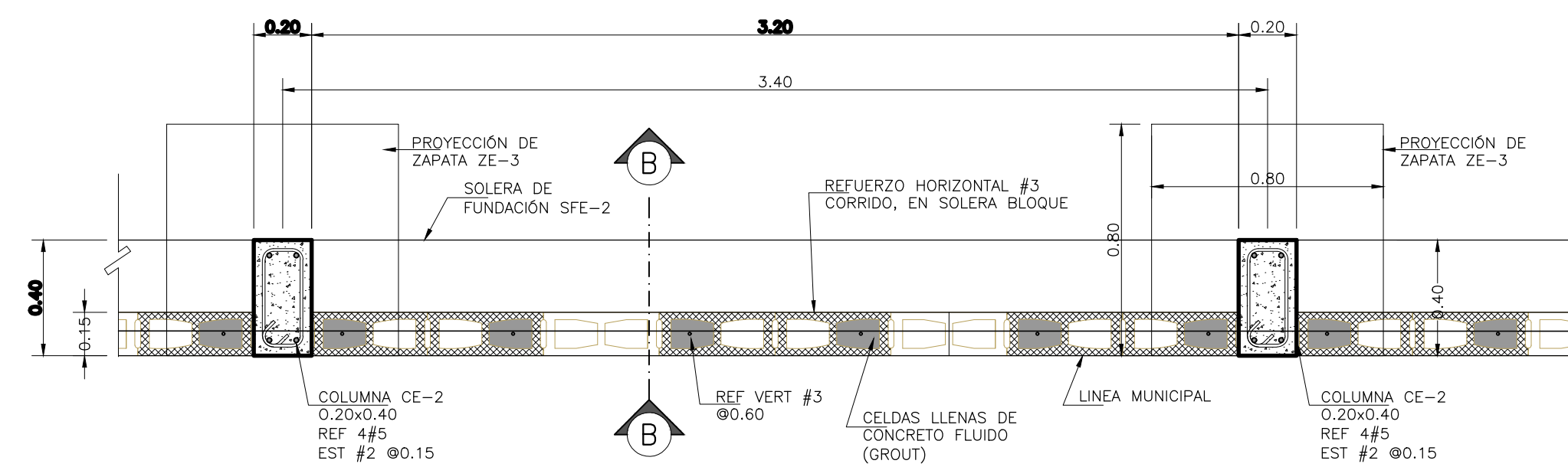
SECCIÓN B-B

MURO PERIMETRAL ESCALA 1:20



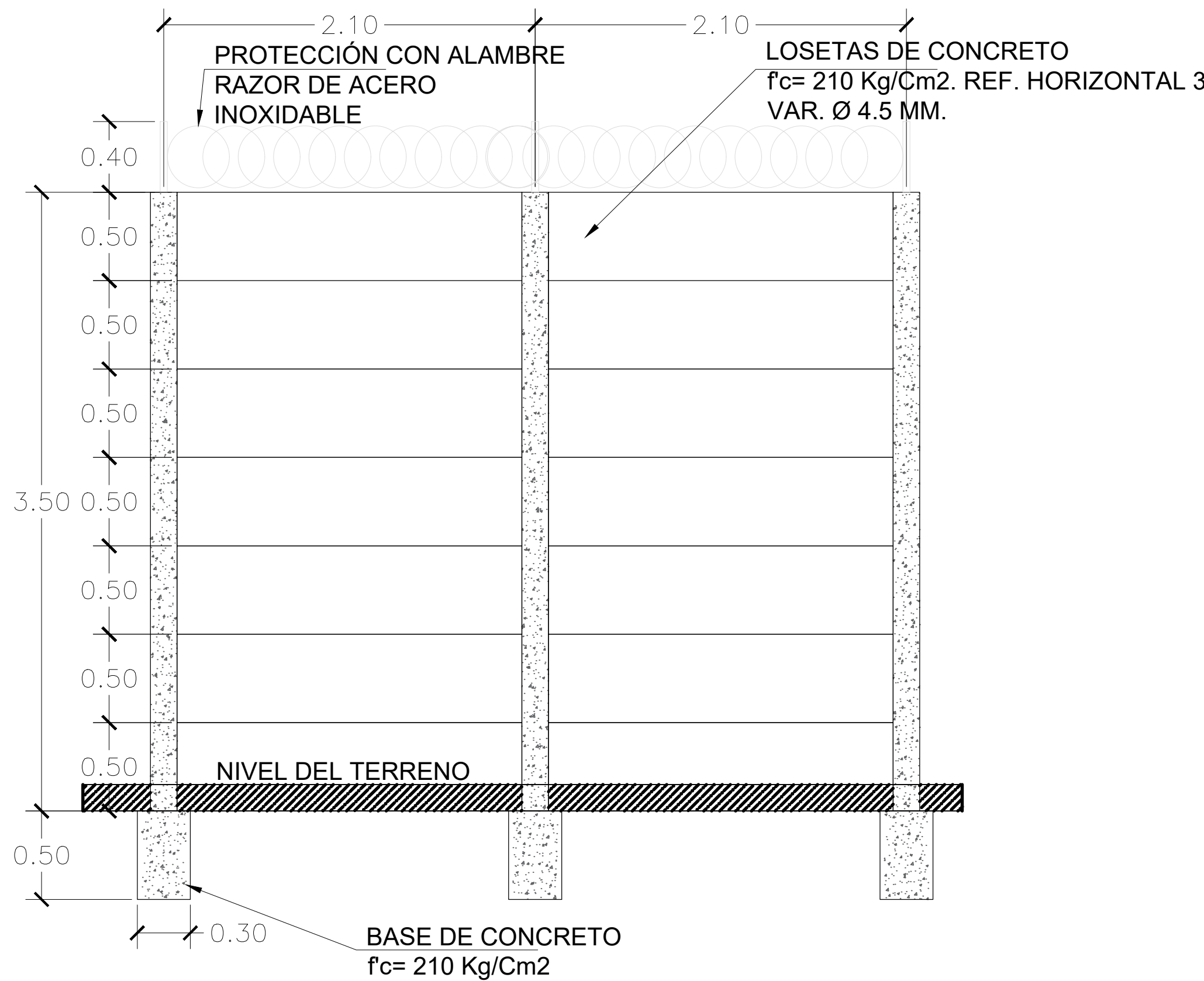
DETALLE DE ZAPATA ZE-1

MURO PERIMETRAL ESCALA 1:20

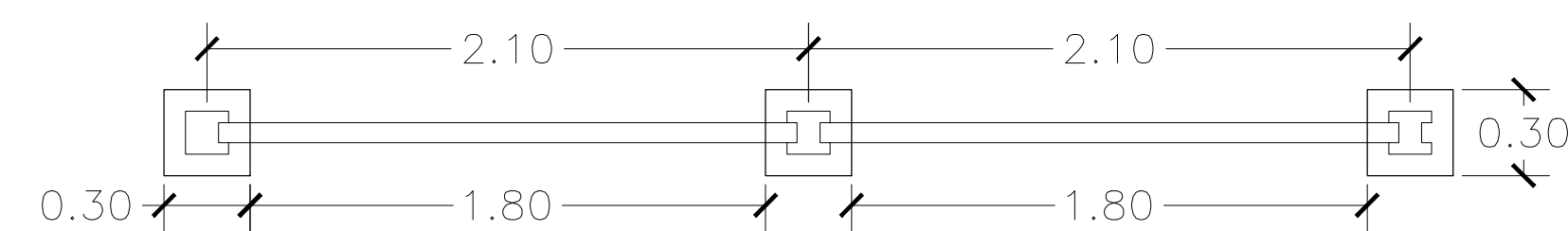


PLANTA DE FUNDACIONES MÓDULO TIPO

MURO PERIMETRAL ESCALA 1:20

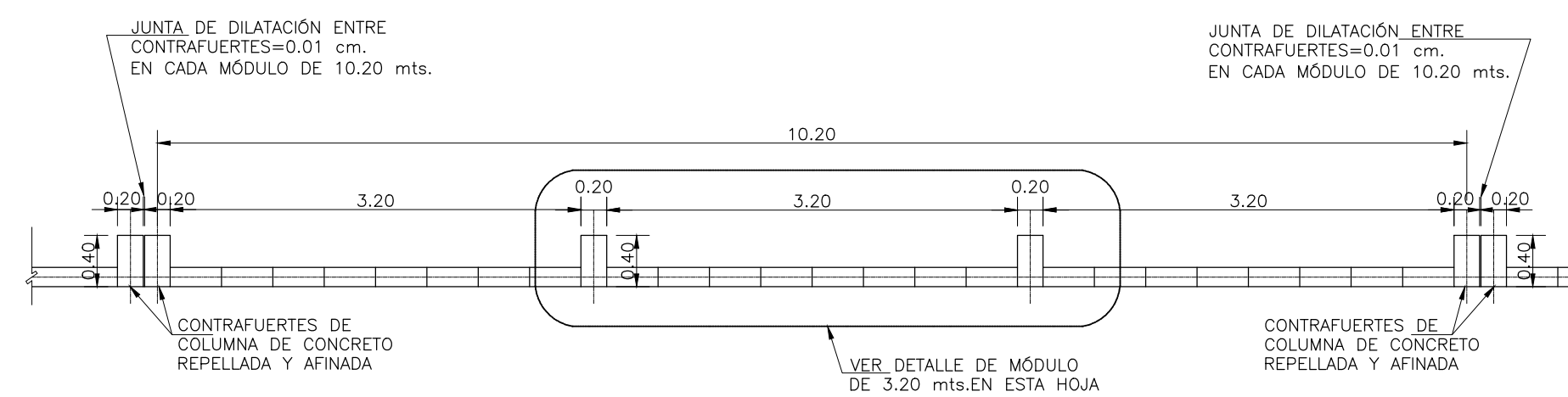


ELEVACION



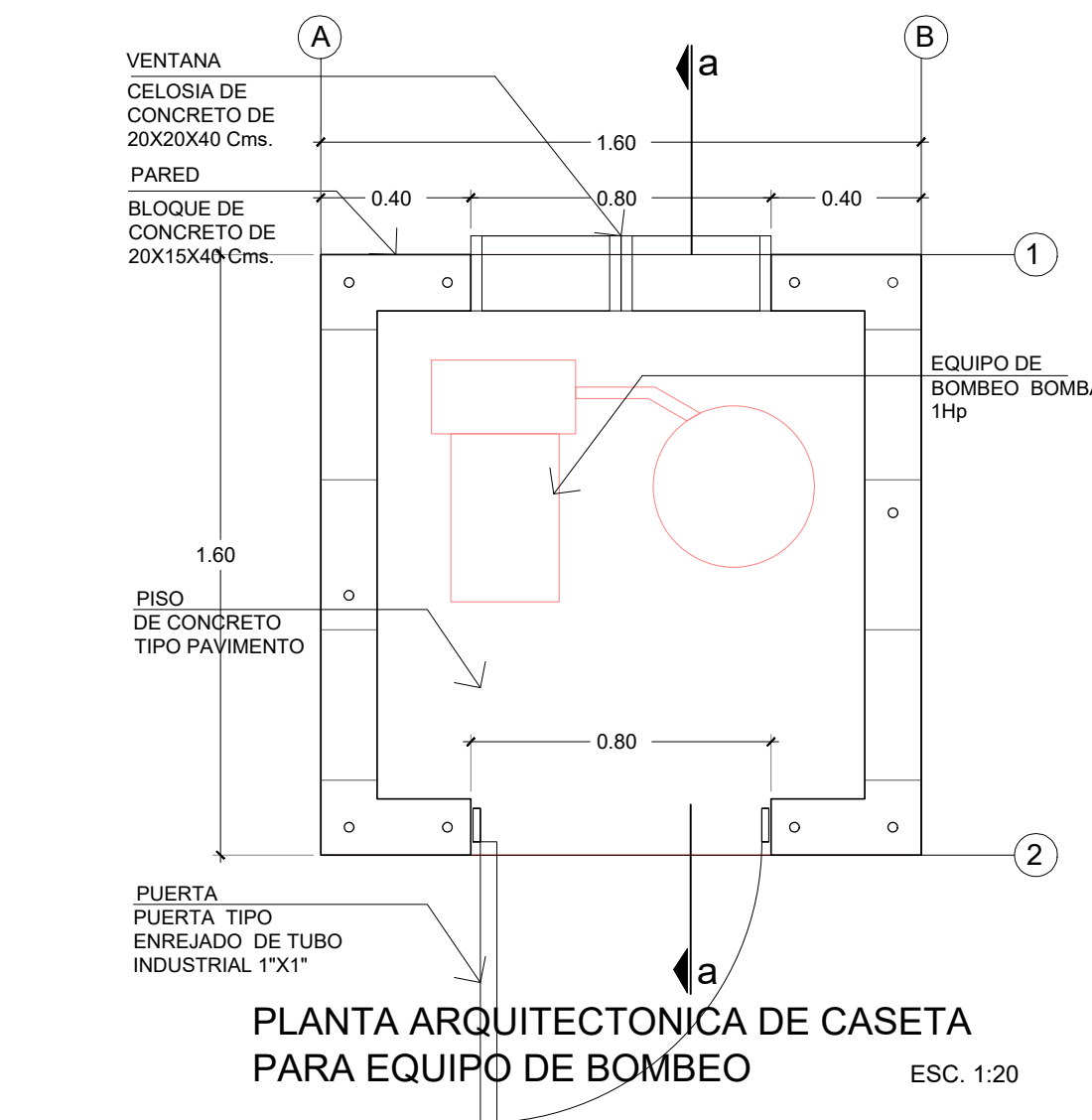
PLANTA
DETALLE DE TAPIAL PREFABRICADO

ESC. 1:50



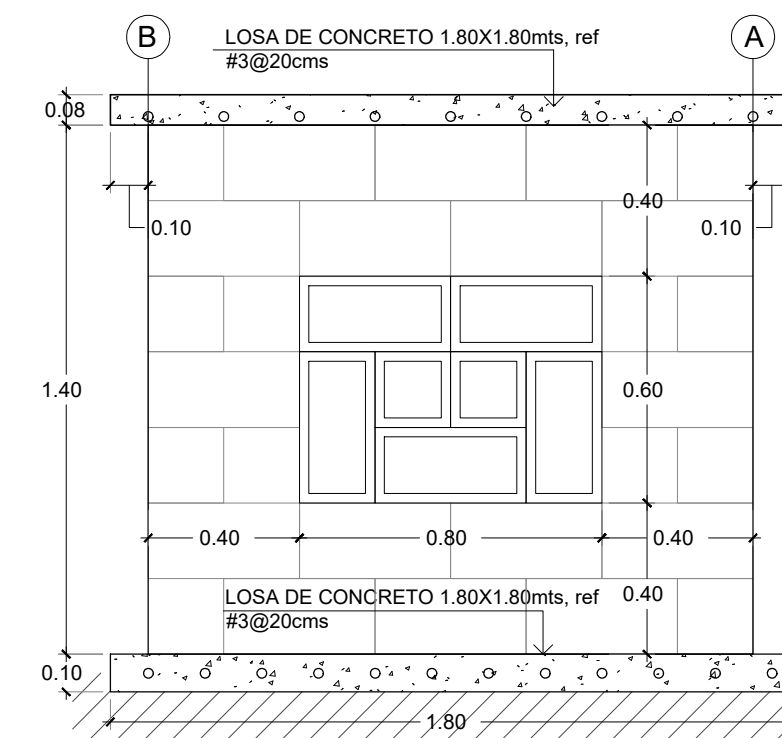
PLANTA MÓDULO TÍPICO JUNTAS DE DILATACIÓN

MURO PERIMETRAL ESCALA 1:50



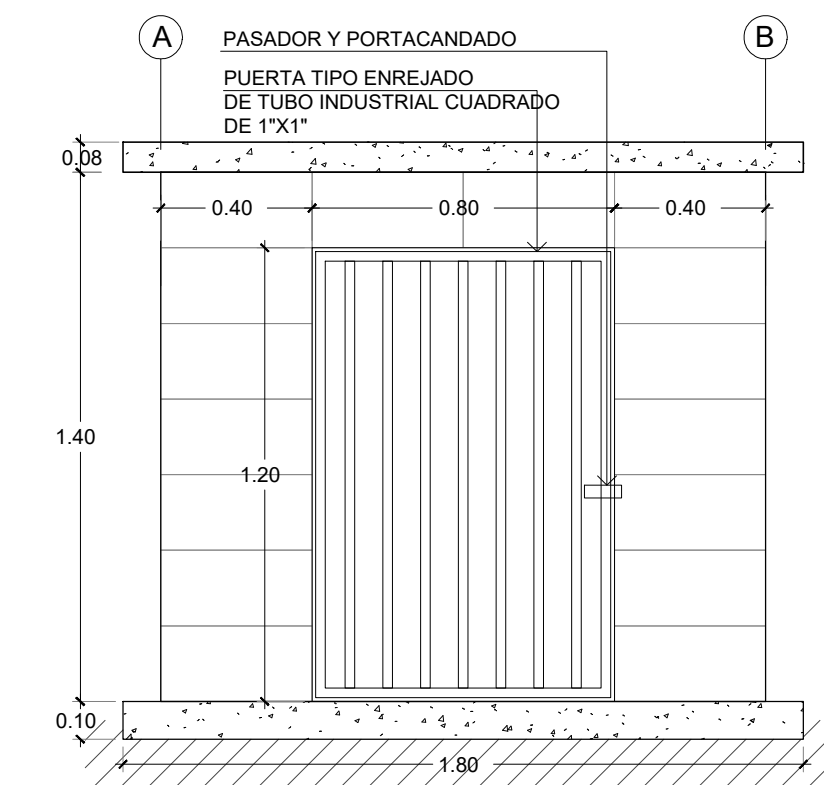
PLANTA ARQUITECTÓNICA DE CASETA
PARA EQUIPO DE BOMBEO

ESC. 1:20



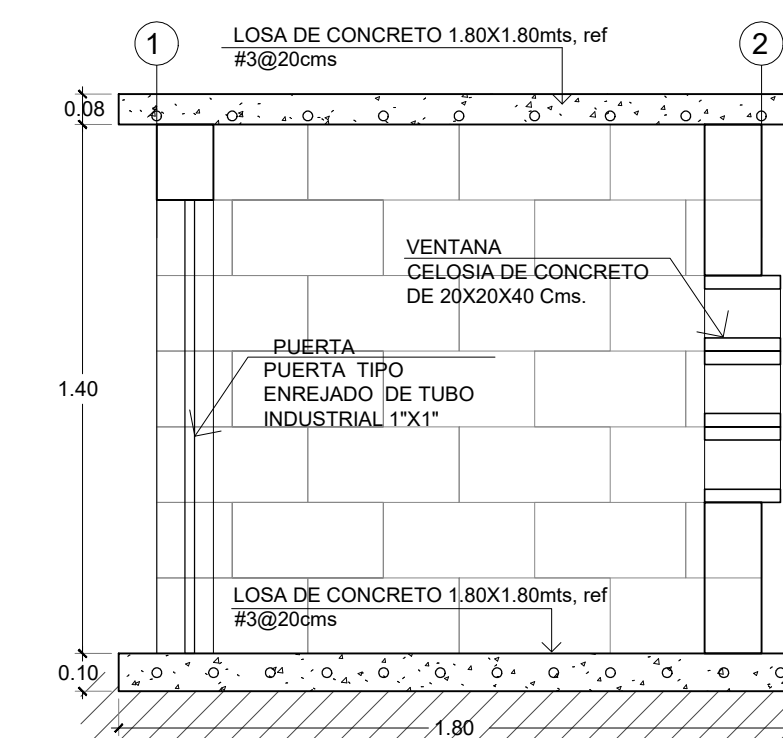
ELEVACION POSTERIOR
CASETA EQUIPO
DE BOMBEO

ESC. 1:20




ELEVACION FRONTAL
CASETA EQUIPO
DE BOMBEO

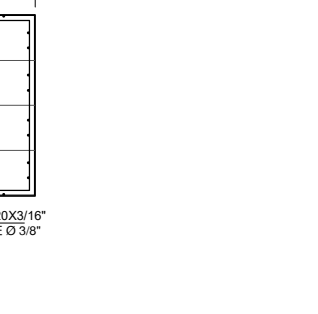
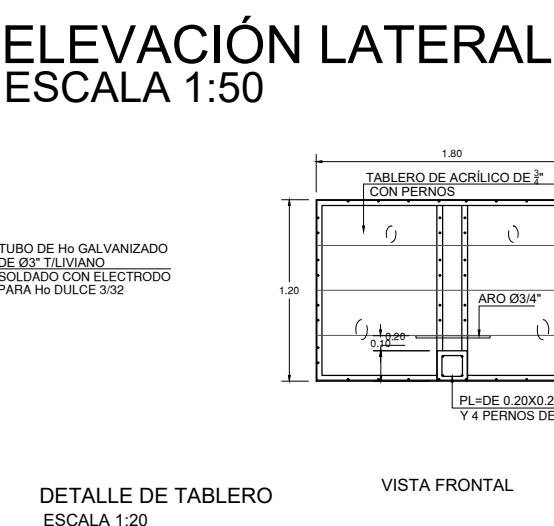
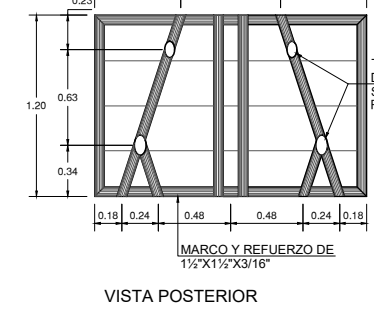
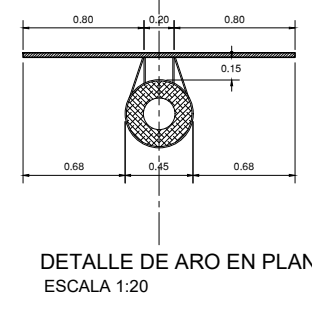
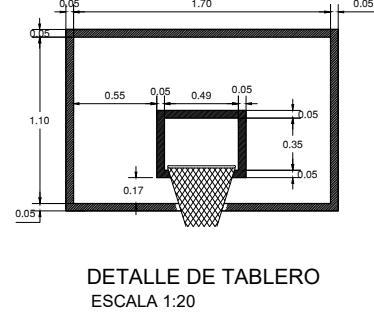
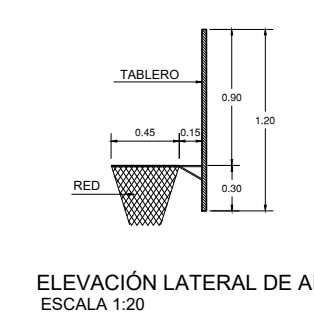
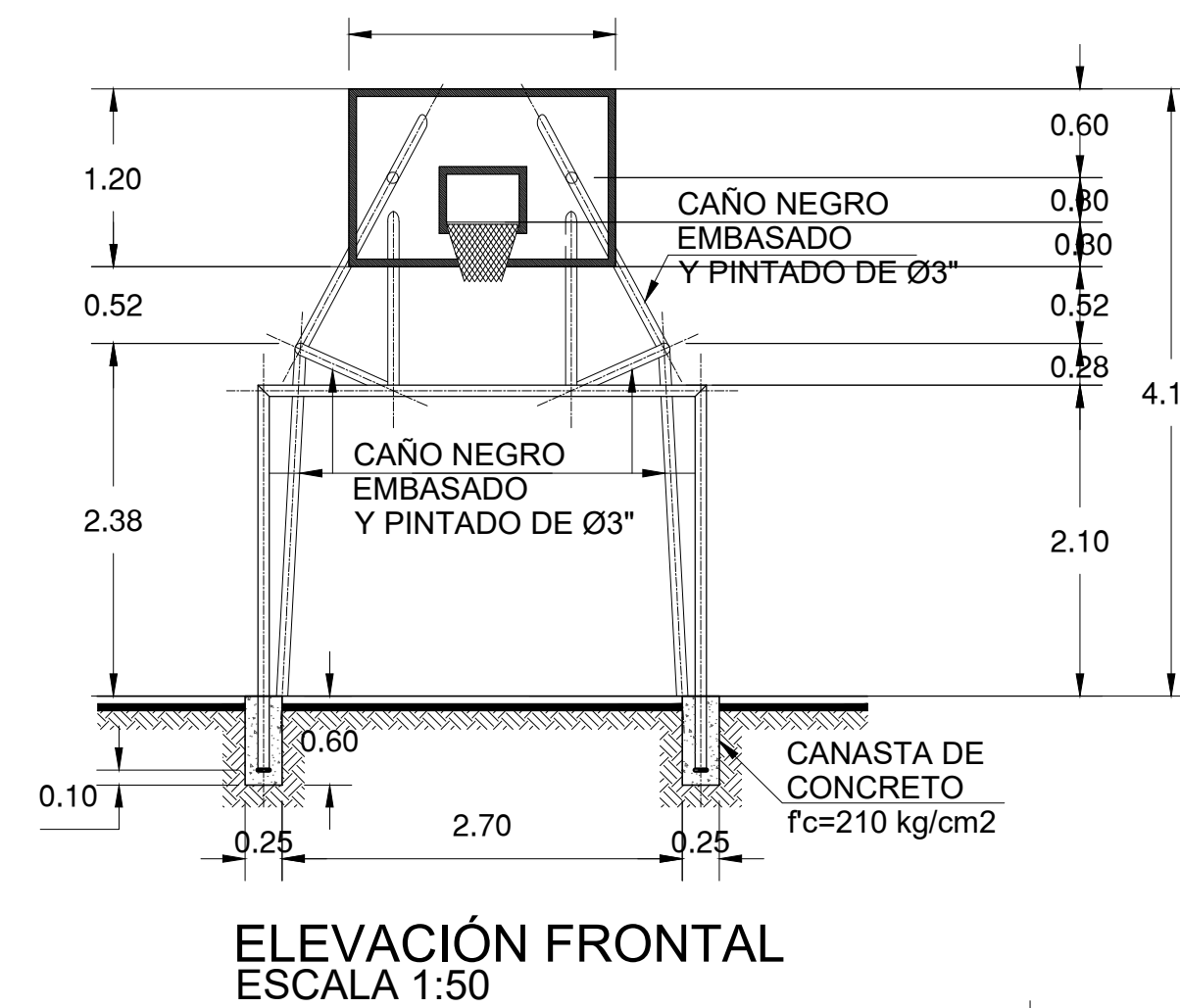
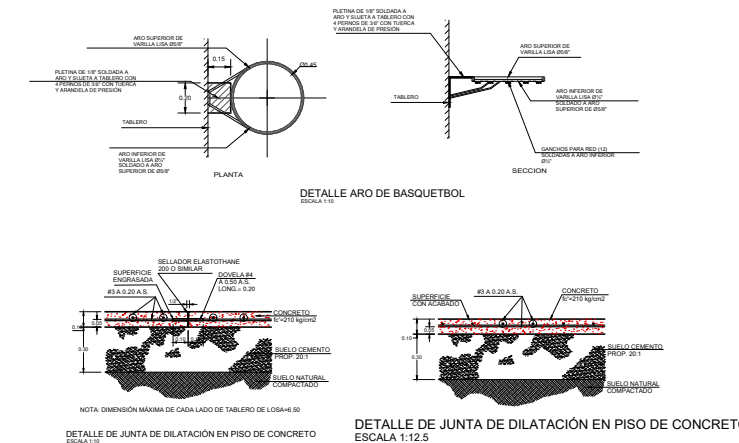
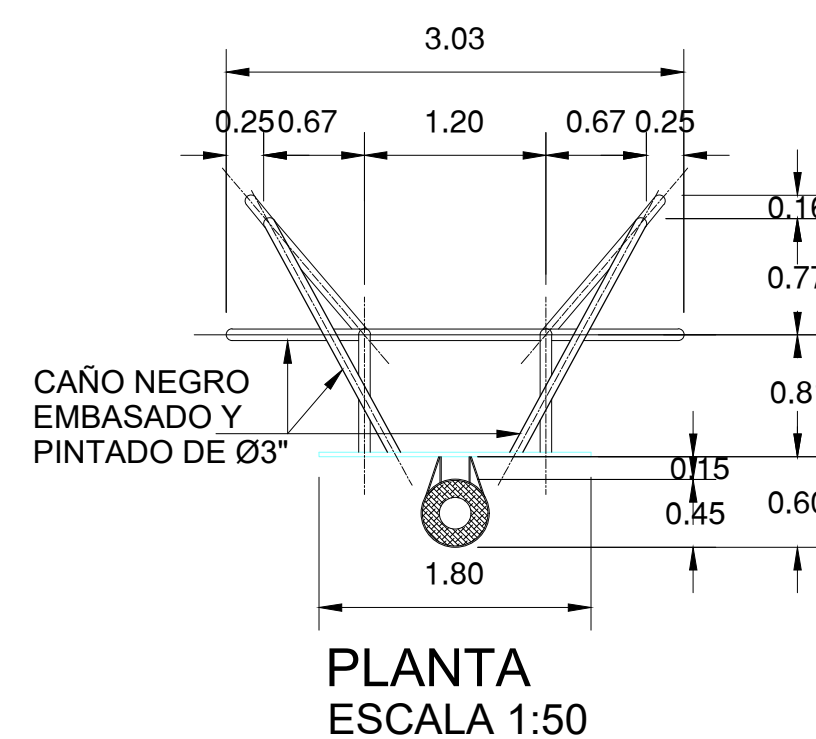
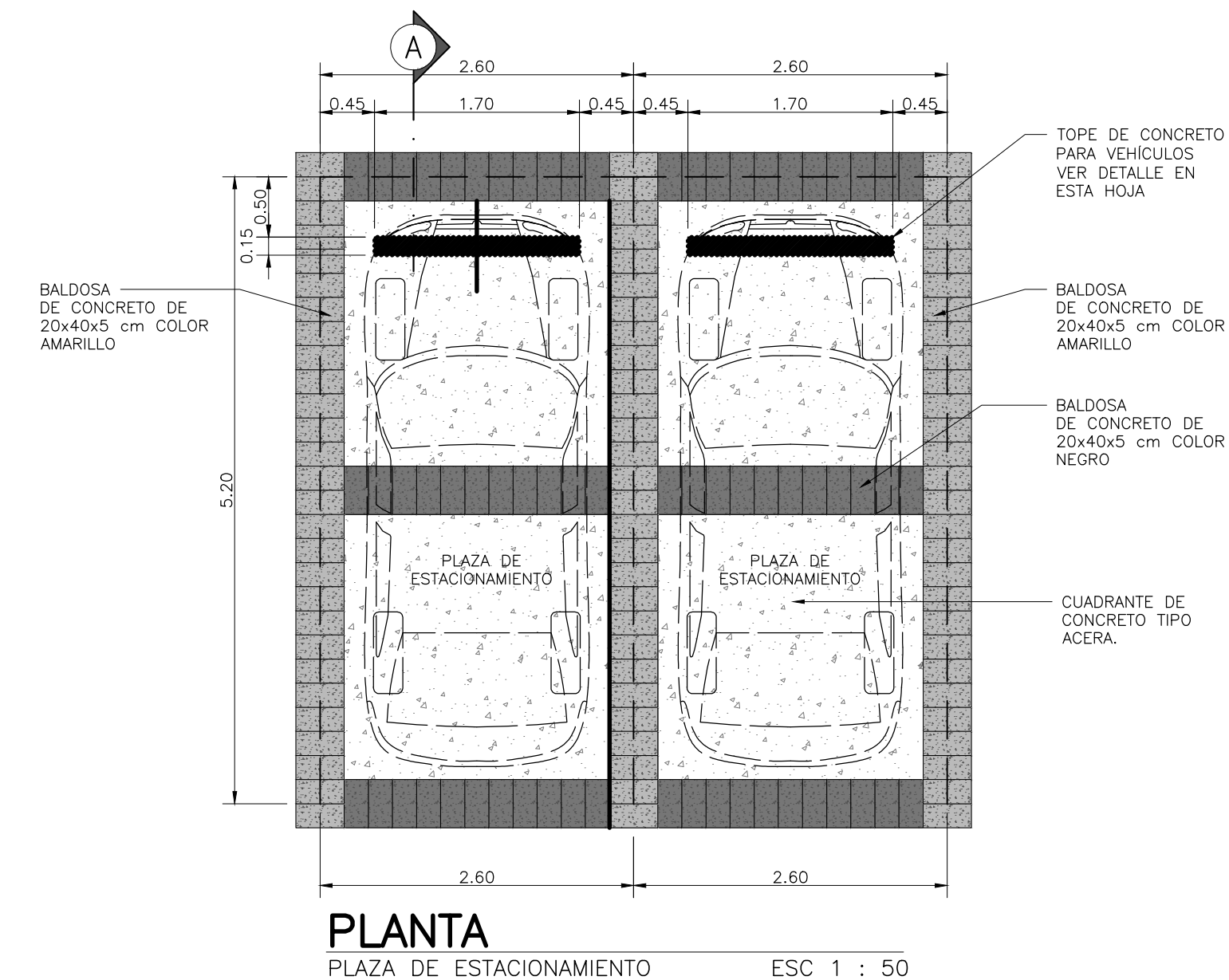
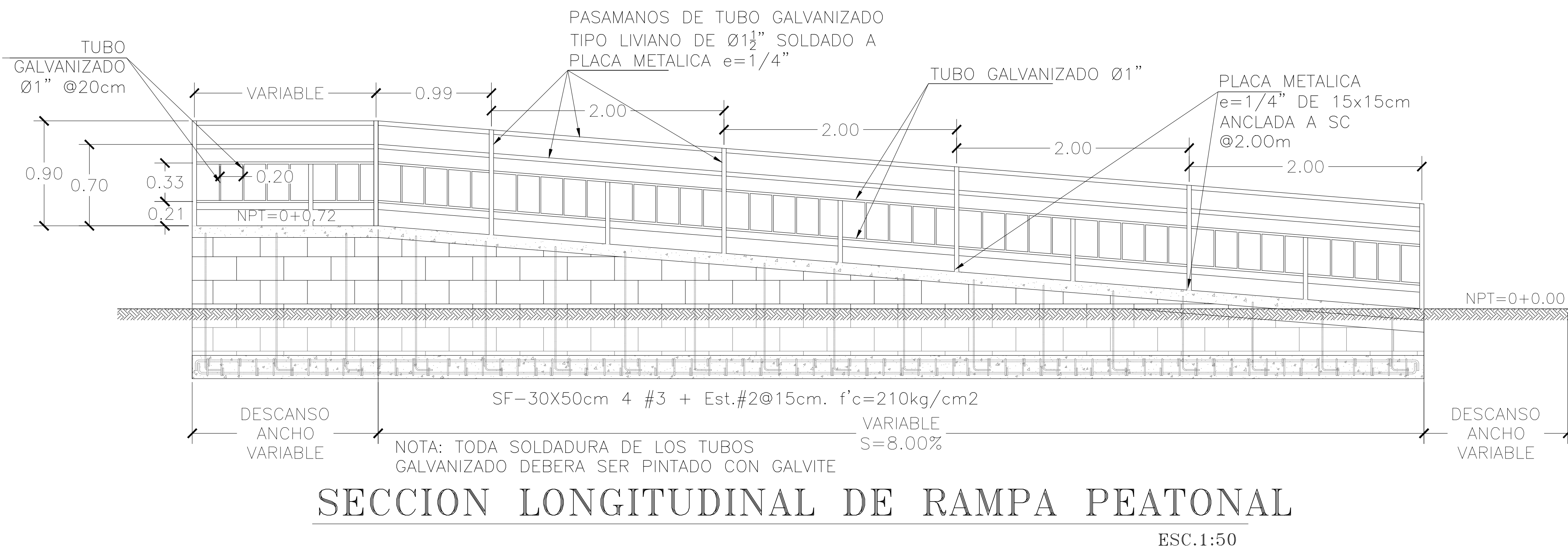
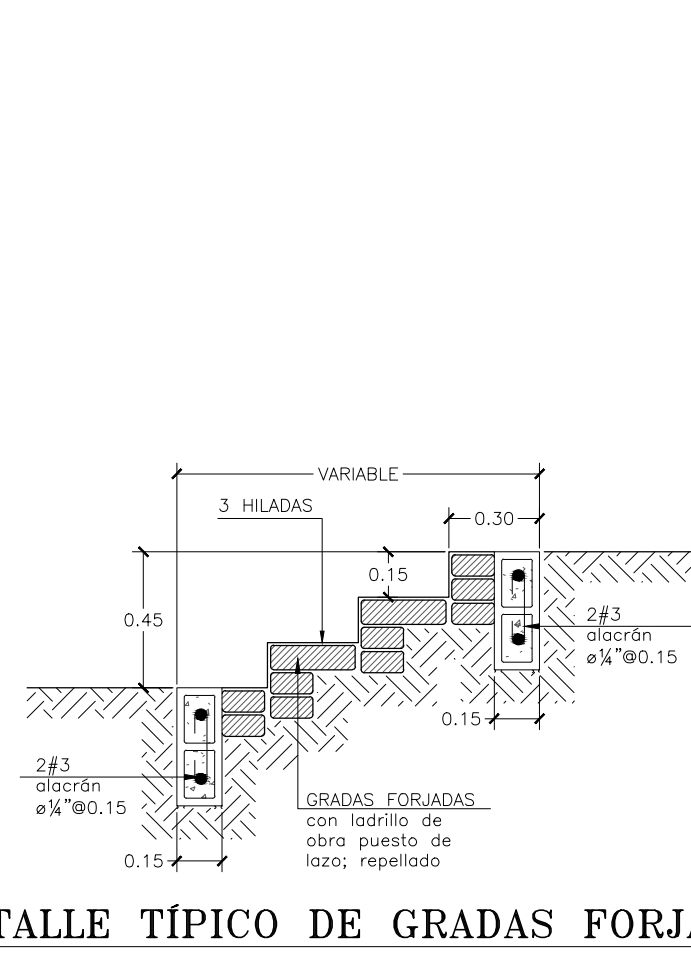
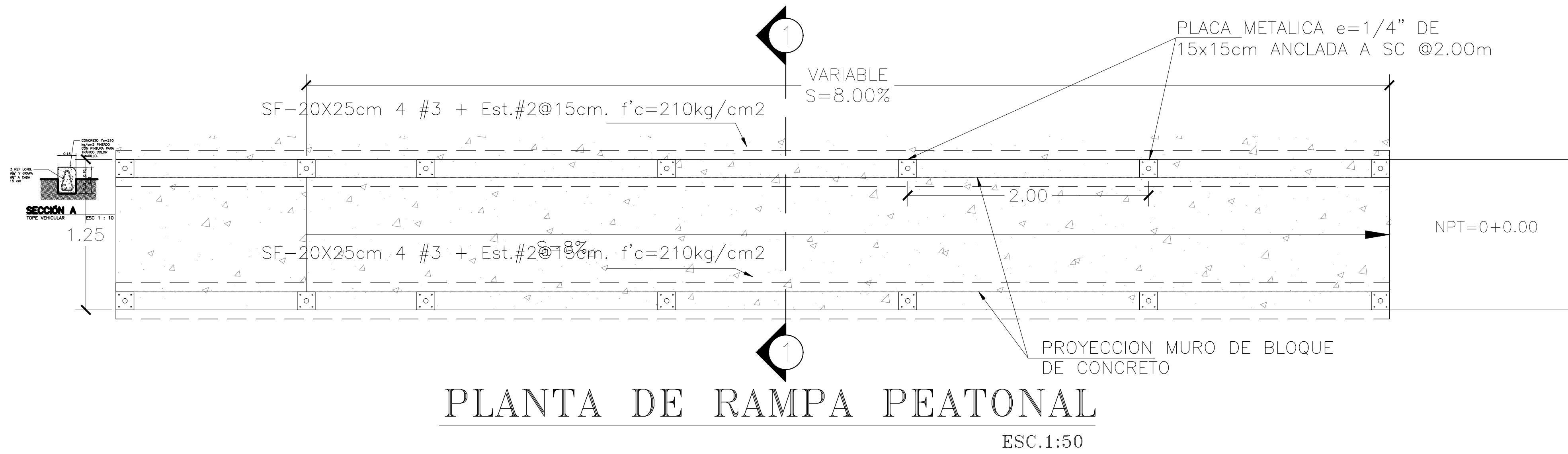
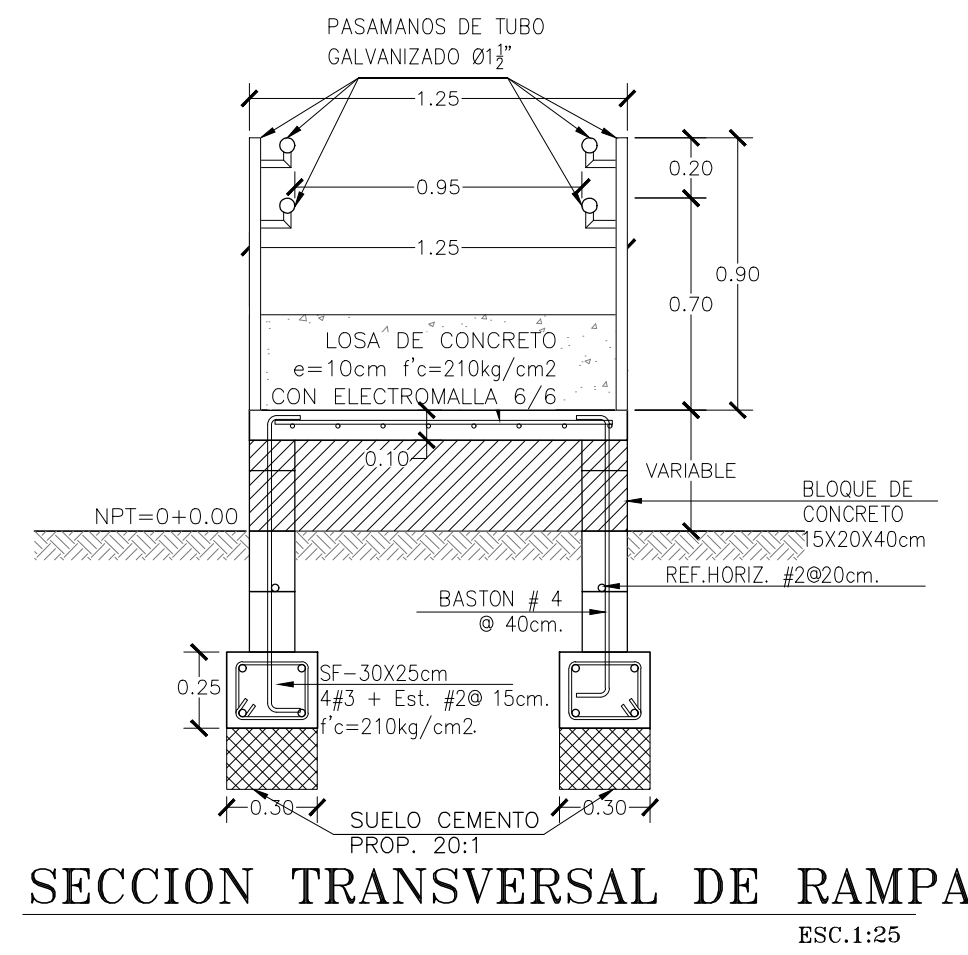
ESC. 1:20




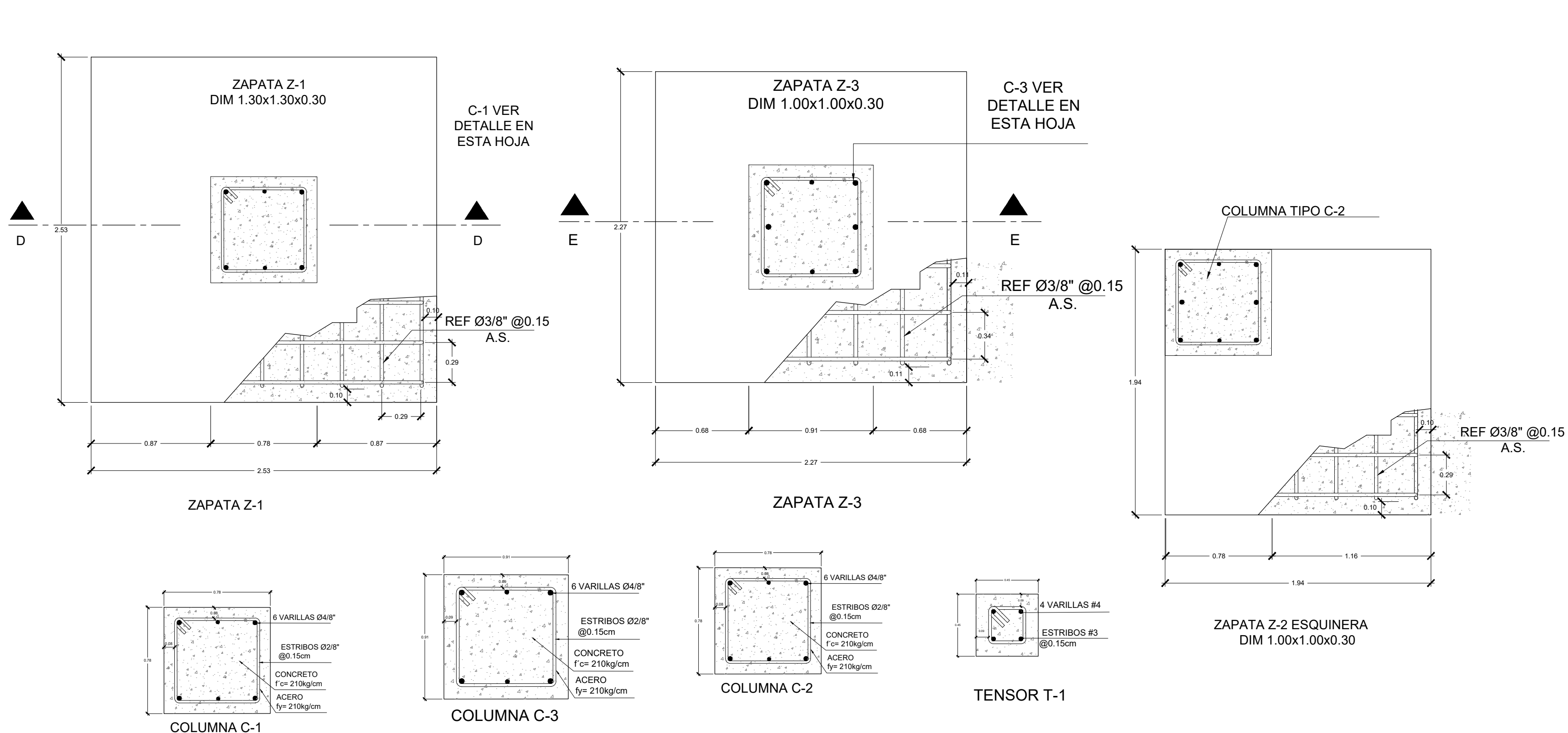
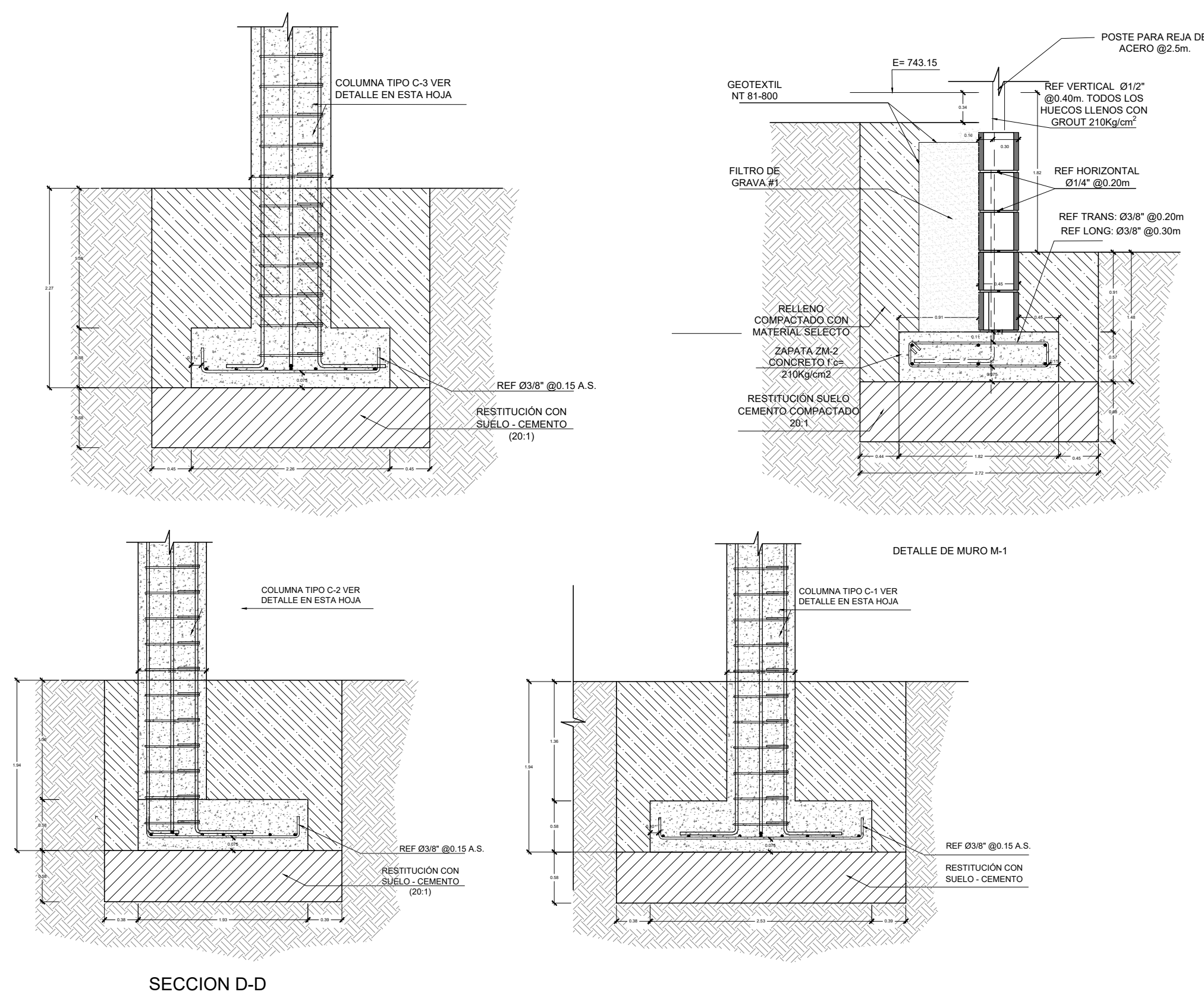
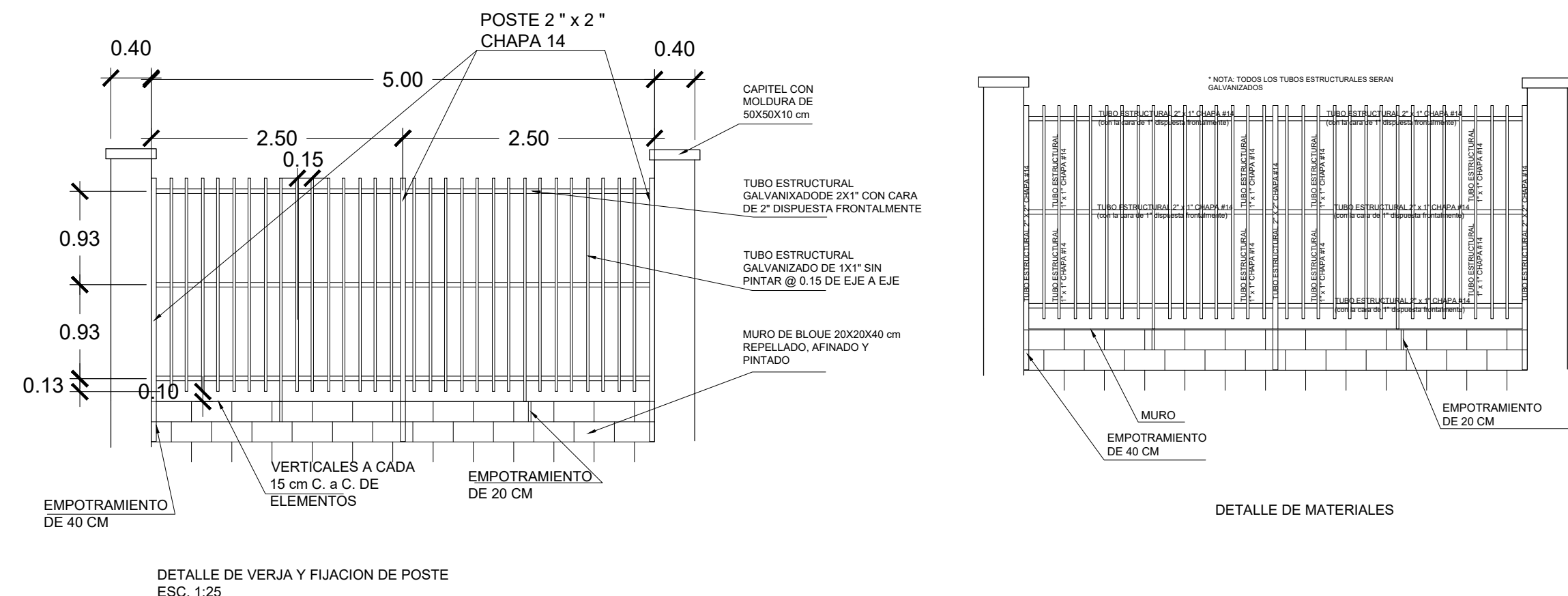
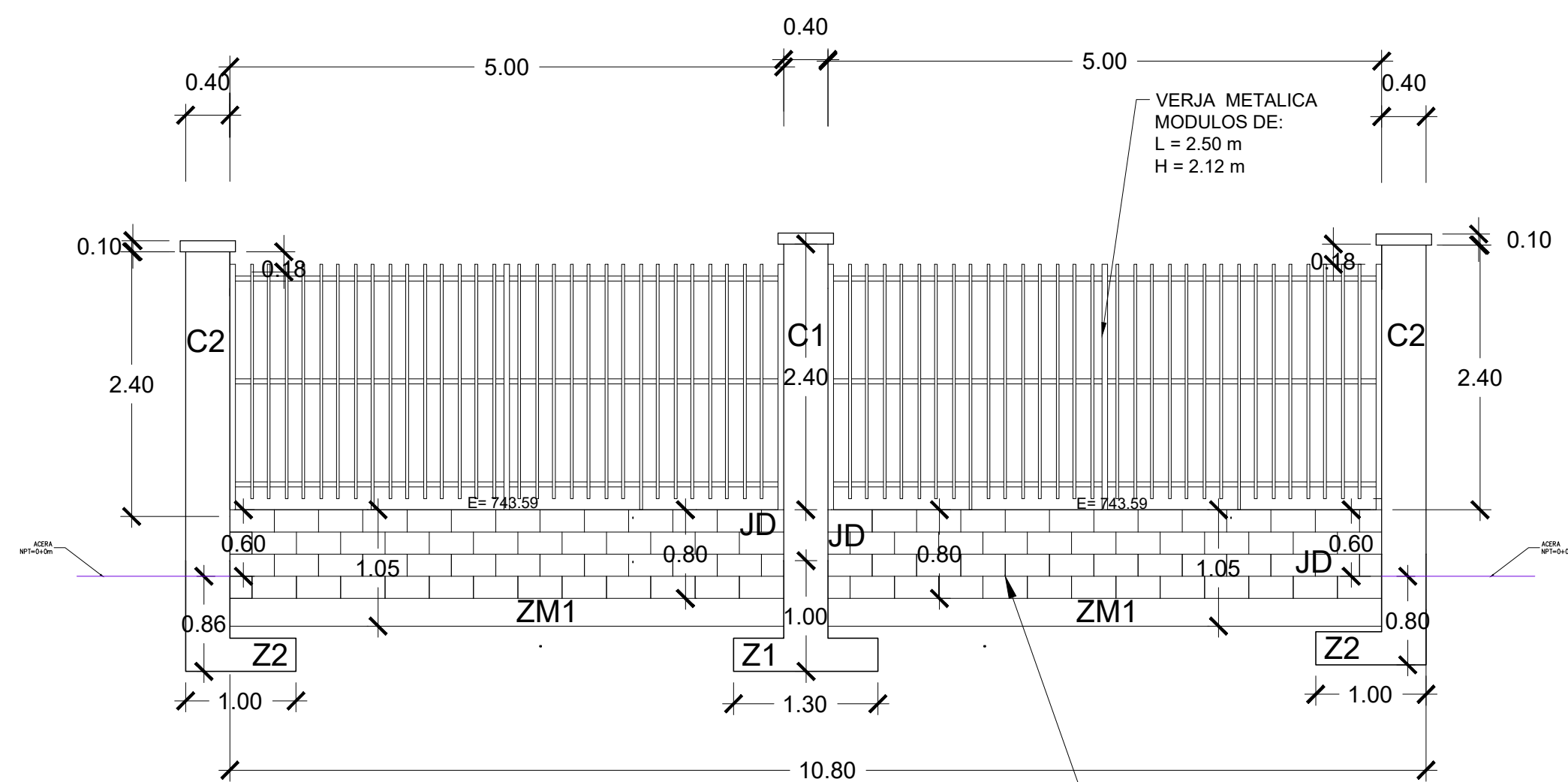
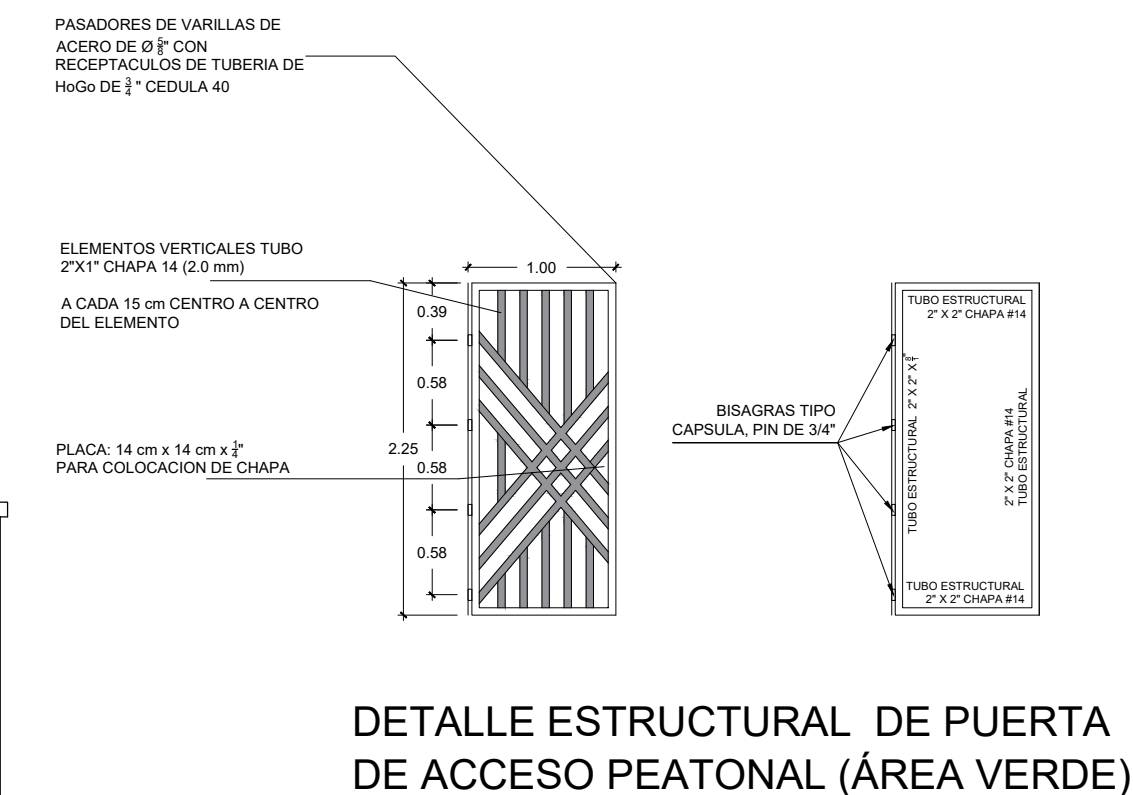
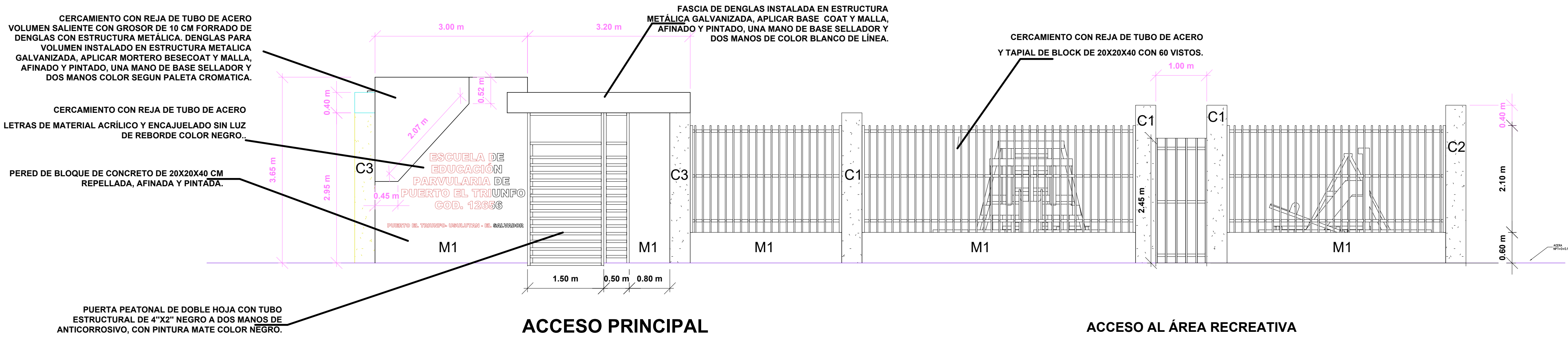
SECCION a-a
CASETA EQUIPO
DE BOMBEO


ESC. 1:20

PRESENTA:	
	MINISTERIO DE EDUCACIÓN CIENCIA Y TECNOLOGÍA
ALAMEDA JUAN PABLO II Y CALLE GUADALUPE EDIFICIOS A, SAN SALVADOR, EL SALVADOR.	
CENTRO ESCOLAR:	
ESCUELA DE EDUCACIÓN PARVULARIA PROF. BERTA ARLINA MOLINA	
CODIGO INFRAESTRUCTURA:	
11346	
UBICACIÓN:	
KM.13 1/2 DE CARRETERA A QUEZALTEPEQUE, REPARTO EL COCAL, CONTIGUO A PASAJE BIZCARRA, APOPA, SAN SALVADOR	
PROYECTO:	
CRECER Y APRENDER JUNTOS: DESARROLLO INTEGRAL DE LA PRIMERA INFANCIA EN EL SALVADOR	
FINANCIAMIENTO:	
CONTRATO DE PRESTAMO BIRF-9067-SV	
CONTENIDO:	
DETALLES TIPO GENERALES Y DE OBRAS EXTERIORES	
ÁREA DE PROYECTO:	
2,382.76 M2	
ESCALA:	
INDICADA	
HOJA:	
OE-4	
FECHA:	
JUNIO 2023	



PRESENTA:	
	MINISTERIO DE EDUCACIÓN CIENCIA Y TECNOLOGÍA
ALAMEDA JUAN PABLO II Y CALLE GUADALUPE EDIFICIOS A, SAN SALVADOR, EL SALVADOR.	
CENTRO ESCOLAR: ESCUELA DE EDUCACIÓN PARVULARIA PROF. BERTA ARLINA MOLINA	
CODIGO INFRAESTRUCTURA:	11346
UBICACIÓN: KM.13 1/2 DE CARRETERA A QUEZALTEPEQUE, REPARTO EL COCAL, CONTIGUO A PASAJE BIZCARRA, APOPA, SAN SALVADOR	
PROYECTO: CRECER Y APRENDER JUNTOS: DESARROLLO INTEGRAL DE LA PRIMERA INFANCIA EN EL SALVADOR	
FINANCIAMIENTO: CONTRATO DE PRESTAMO BIRF-9067-SV	
CONTENIDO: DETALLES TIPO GENERALES Y DE OBRAS EXTERIORES	
ÁREA DE PROYECTO:	2,382.76 M2
ESCALA:	INDICADA
HOJA:	OE-5
FECHA:	JUNIO 2023



PRESENTA:	
	MINISTERIO DE EDUCACION CIENCIA Y TECNOLOGIA
ALAMEDA JUAN PABLO II Y CALLE GUADALUPE EDIFICIOS A, SAN SALVADOR, EL SALVADOR.	
CENTRO ESCOLAR:	ESCUELA DE EDUCACION PARVULARIA PROF. BERTA ARLINA MOLINA
CODIGO INFRAESTRUCTURA:	11346
UBICACION:	KM.13 1/2 DE CARRETERA A QUEZALTEPEQUE, REPARTO EL COCAL, CONTIGUO A PASAJE BIZCARRA, APOPA, SAN SALVADOR
PROYECTO:	CRECER Y APRENDER JUNTOS: DESARROLLO INTEGRAL DE LA PRIMERA INFANCIA EN EL SALVADOR
FINANCIAMIENTO:	CONTRATO DE PRESTAMO BIRF-9067-SV
CONTENIDO:	DETALLES TIPO GENERALES Y DE OBRAS EXTERIORES
AREA DE PROYECTO:	2,382.76 M2
ESCALA:	INDICADA
HOJA:	OE-6
FECHA:	JUNIO 2023